



# EPP RÉGIONALE

# BON USAGE DES ATB

---

V. CHOPARD, Omédit

B. DEMORE, CHRU Nancy

I. GINDRE, CH Toul

F. GOEHRINGER, coordonnateur ANTIBIOLOR

# Propositions des lignes

- **OBJECTIFS :**

- Faire passer des messages de Bon Usage :
- Diminuer le recours aux ATB critiques
- Limiter les résistances bactériennes

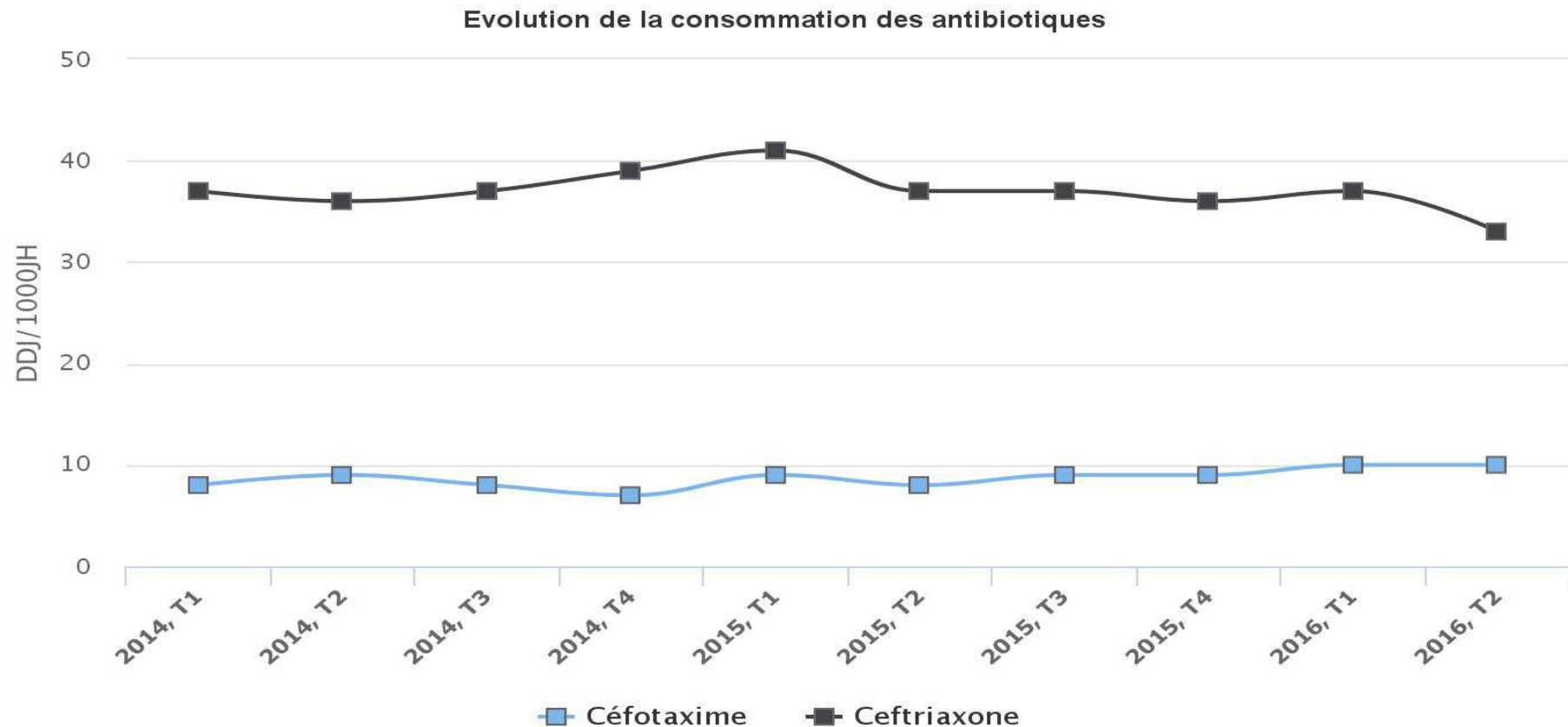
- **PROJETS :**

- Tous les établissements sanitaires soumis au CBU (objectif 2016)
- Molécules ciblées (spectre large) permettant d'identifier des actions d'améliorations:
  - **Pipéracilline - tazobactam**
  - **Ceftriaxone**
  - **Cefotaxime**
- Recueil 1 jour donné ou plus pour avoir un certain nb de dossiers à analyser

# Propositions des lignes

- Selon la taille de l'ES, nombre de dossiers à analyser :
  - Nb de lits totaux <400 lits = au mini 30 dossiers à évaluer
  - Entre 400 et 800 lits = au mini 50 dossiers à évaluer
  - Nb de lits totaux >800 lits = au mini 80 dossiers à évaluer
- Evaluation sur toutes les unités de soins ou ciblage d'UF selon contexte de l'ES
- Kit à produire pour les ES :
  - Méthodologie
  - Grille de recueil des données à partir des dossiers
  - Grille d'analyse des données pour auto évaluation par l'ETS
  - Restitution des résultats à ANTIBIOLOR et/ou Omédit pour synthèse régionale
- 2 tours
- Valorisable pour ICATB et certification HAS

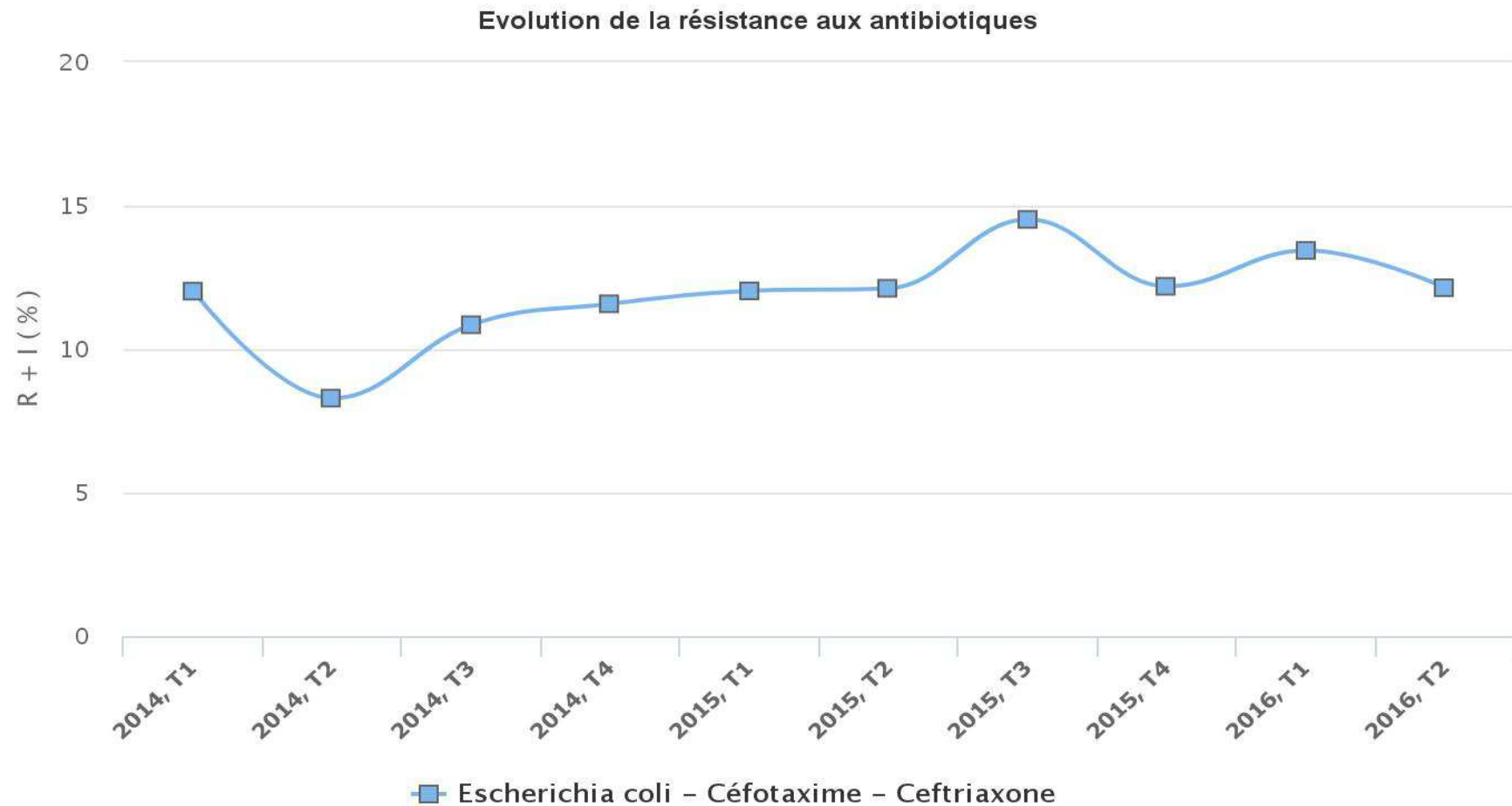
# CONSOMMATIONS CONSOIRES – région Lorraine



Highcharts.com

Sur l'ensemble des ETS de la base CONSOIRES :  
Ceftriaxone : 27 à 31DDJ / 1000JH (PDL entre 17 et 20 DDJ)  
Céfotaxime : 6 à 8 DDJ / 1000JH (PDL entre 2 et 3 DDJ)

# Résistance E Coli / C3G (données CONSORES) région Lorraine



consores.net

**Sur l'ensemble des données de la base :**

**Taux de résistances de E coli aux C3G entre 10 et 11% (PDL entre 4 et 7,5%)**

# Surveillance E.coli R C3G (ville)

Huit nouvelles régions sont représentées en 2016 par le réseau de laboratoires de biologie médicale (LBM) en ville avec 359 LBM participants.

Pour les 9 premiers mois de 2016, nous avons recueillis :

- 117 376 antibiogrammes pour *Escherichia coli*
- 7 888 antibiogrammes pour *Staphylococcus aureus*



# Surveillance E.coli R C3G (ville)

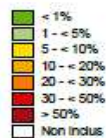
Surveillance inter régionale des résistances (%R) aux antibiotiques d'*Escherichia coli* en ville 2015-2016 - réseau de LBM MedQual.

## Céphalosporines de troisième génération

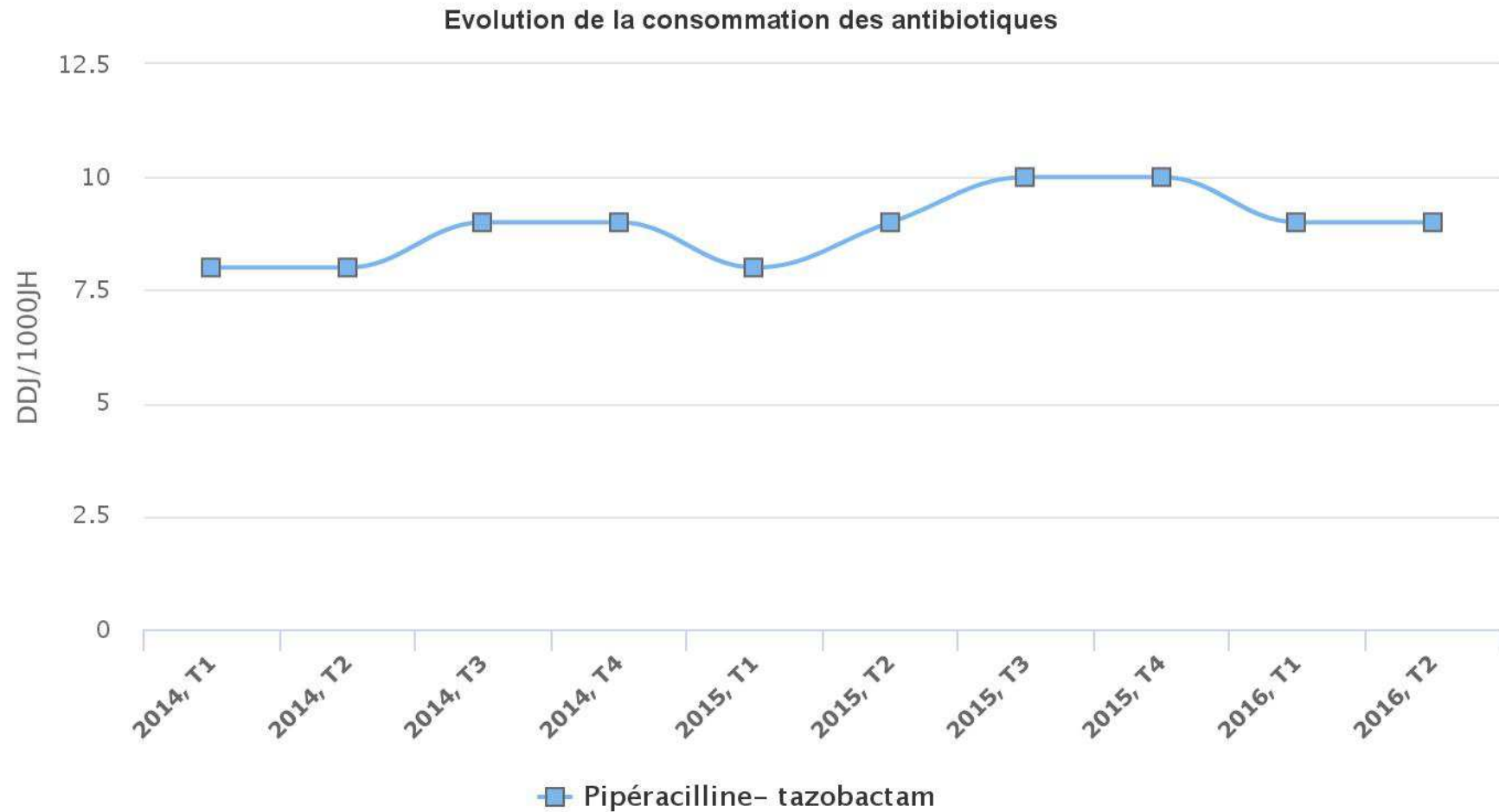
E.coli - Céphalosporines de troisième génération - 2015



E.coli - Céphalosporines de troisième génération - 2016



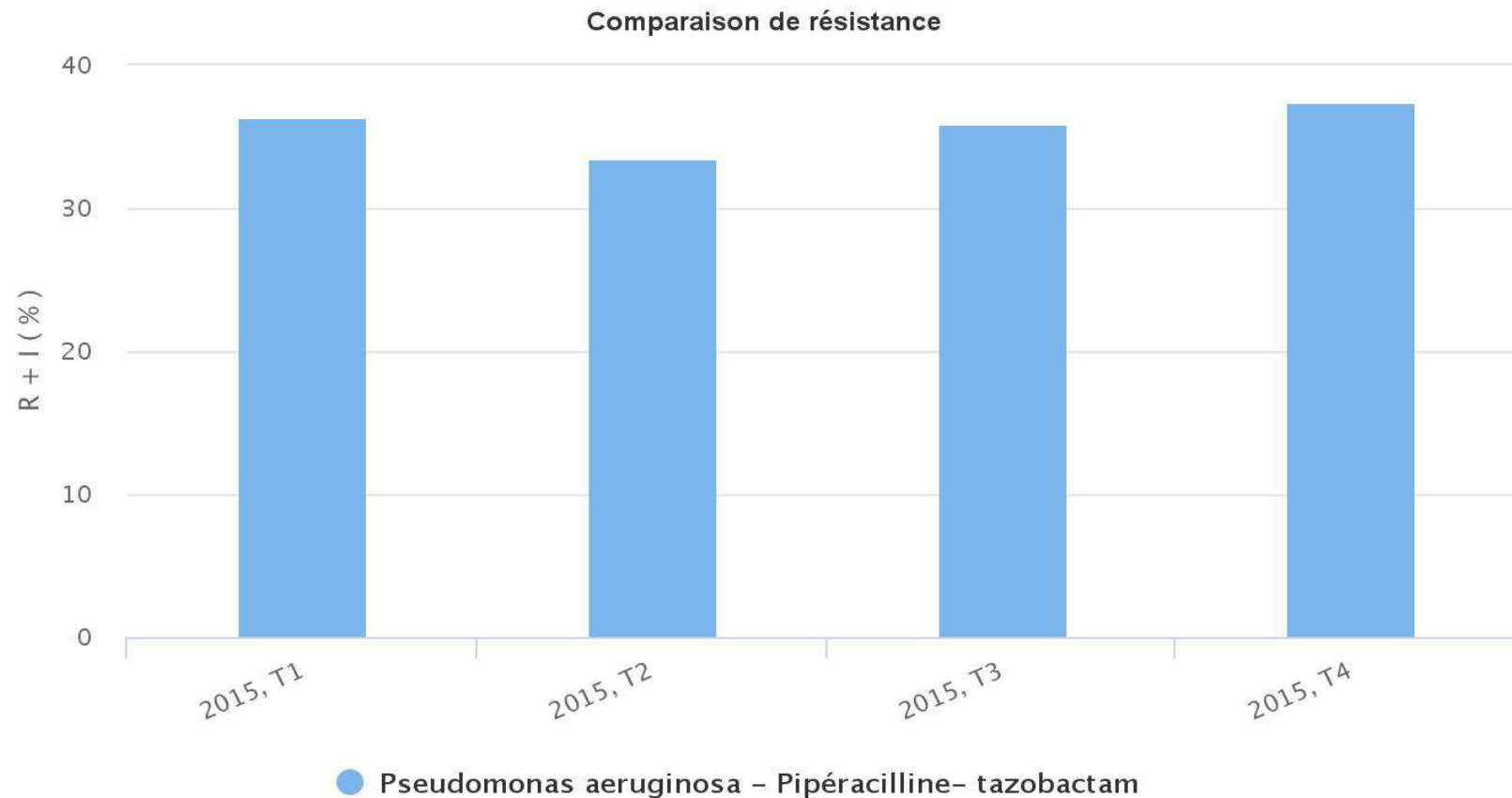
# CONSOMMATIONS CONSOIRES – région Lorraine



**Sur l'ensemble des ETS de la base CONSOIRES :**  
**Pipé-tazo 12 à 15 DDJ / 1000JH (PDL entre 4 et 7 DDJ)**



# Résistance *P.aeruginosa* / pipé-tazo (données CONSORES) région Lorraine

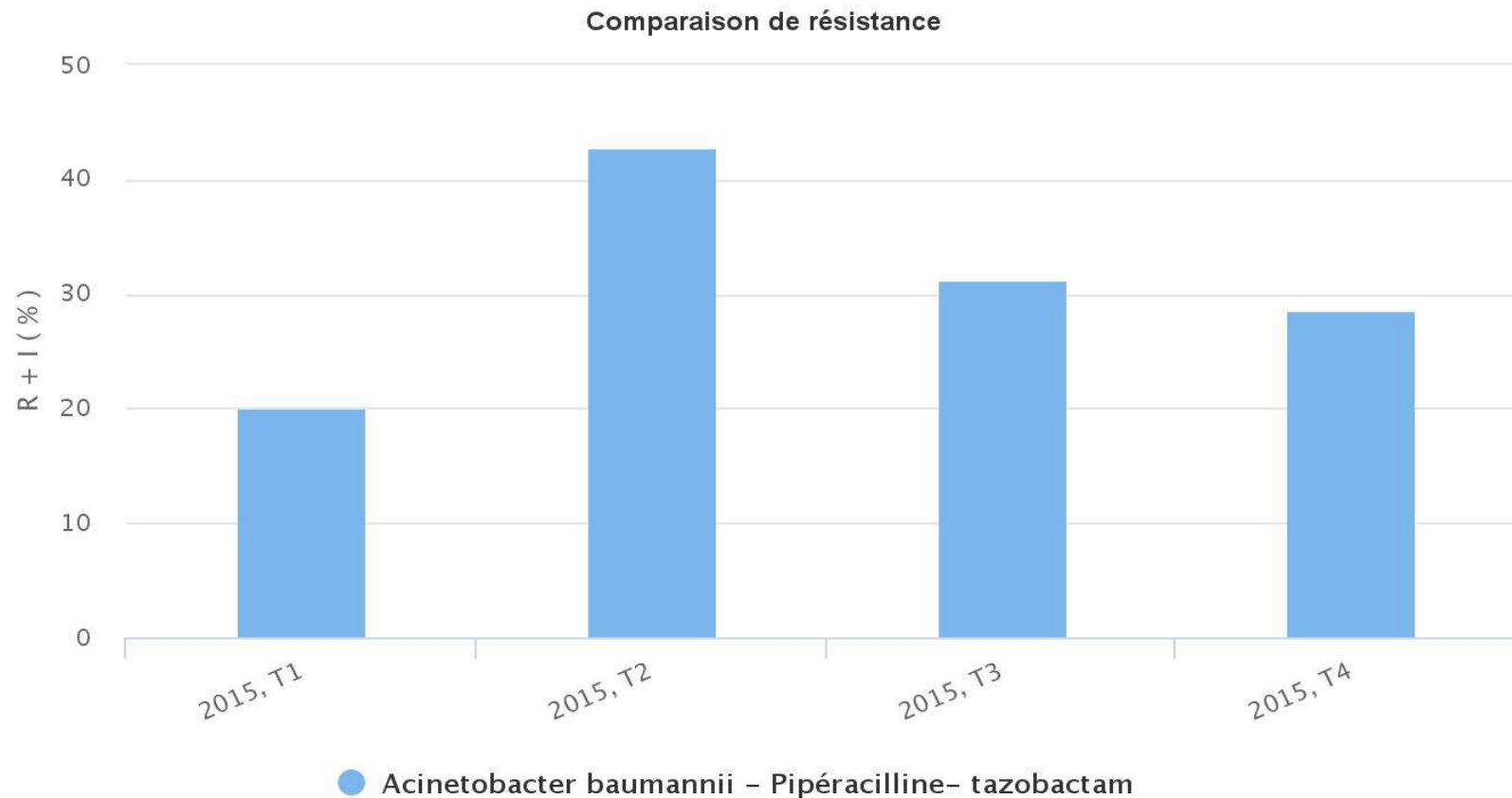


consores.net

**Même période, sur l'ens de la base : taux de résistance entre 21 et 23% (PDL entre 14 et 18%)**

# Résistance *Acinetobacter baumannii* / pipé-tazo

(données CONSORES) - région Lorraine

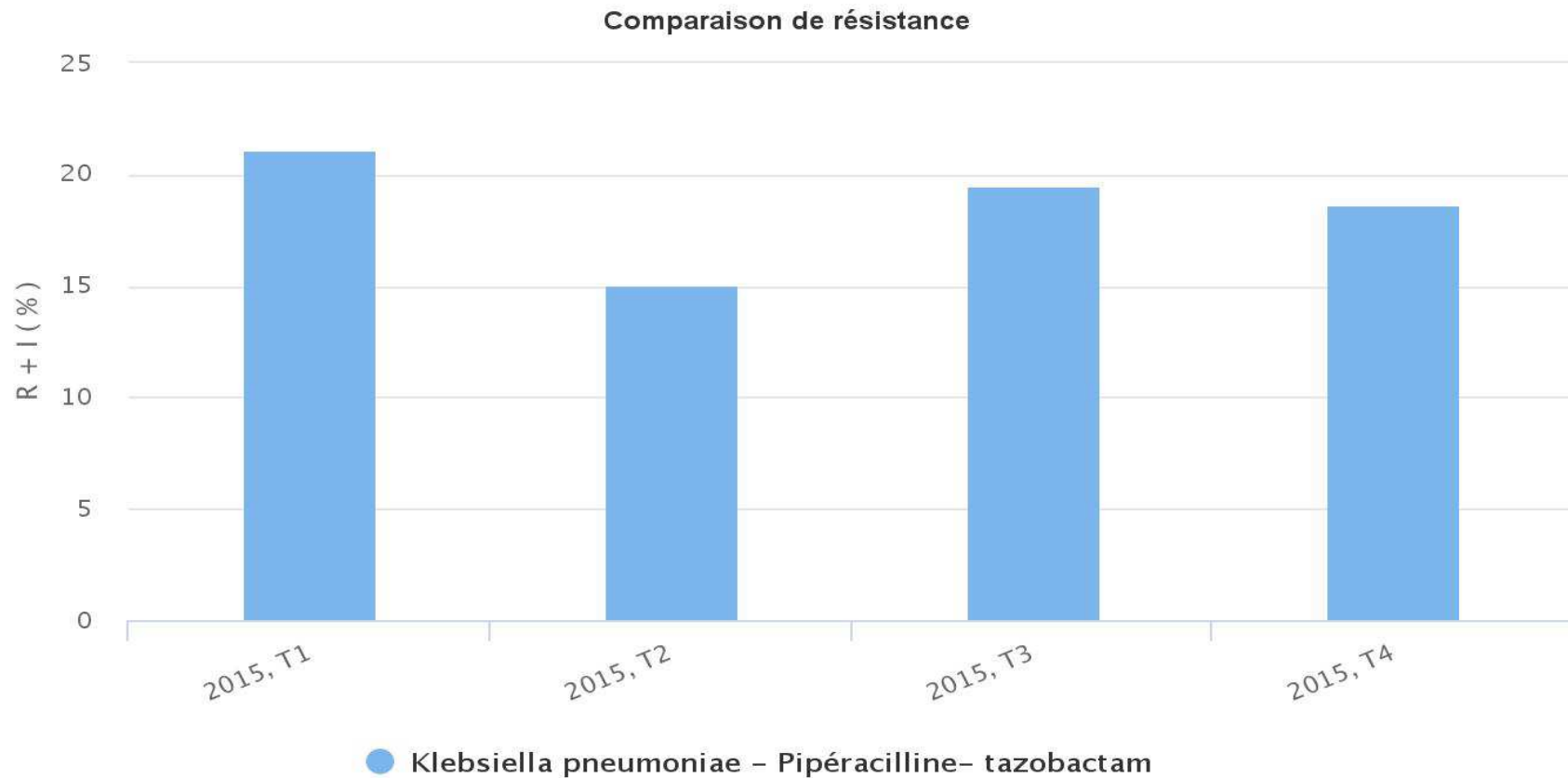


consores.net

**Même période, sur l'ens de la base : taux de résistance entre 12,5 et 25% (PDL entre 12,5 et 15%)**

# Résistance K.pneumo / pipé-tazo (données CONSORES)

région Lorraine



consores.net

**Même période, sur l'ens de la base : taux de résistance entre 25 et 26,5% (PDL entre 19 et 25%)**