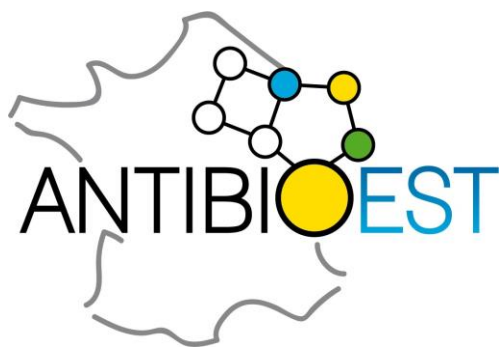




ILS SONT
PRÉCIEUX,
UTILISONS-LES
MIEUX.



Actions conjointes CRAtb & CPias en Grand Est

21 novembre 2023 – JRBUA

Equipes CPias & CRAtb du Grand Est

**STRATÉGIE NATIONALE
2022-2025 DE PRÉVENTION
DES INFECTIONS ET
DE L'ANTIBIORÉSISTANCE**
SANTÉ HUMAINE

AXE 4.

RENFORCEMENT DU MAILLAGE TERRITORIAL DE LA PRÉVENTION ET DU CONTRÔLE DE L'INFECTION ET DU BON USAGE DES ANTIBIOTIQUES



OBJECTIF 2 : Renforcer la synergie entre les actions de prévention et contrôle de l'infection et les actions de bon usage des antibiotiques

ACTION 28 : Mettre en place un suivi de la synergie d'actions au niveau régional des CPias et des CRAtb ainsi qu'au niveau local des EMA/référents/EMH/EOH, notamment par les futures missions nationales pilotées par Santé publique France, en soutien des

actions des CPias et des CRAtb, via les indicateurs inclus dans les rapports d'activités annuels des CPias et des CRAtb.

Pilotes : MSS/MMPIA et Santé publique France, en lien avec les ARS



Synergie d'actions CPias et CRAtb

Le CPias et le CRAtb s'appuieront sur chacun des acteurs et chacune des actions de l'autre structure pour aborder les axes de la PCI et du BUA.

Actions communes tous secteurs

- Pilotes F. Lieutier Colas & L. Simon
- Annuaire partagé des acteurs régionaux
- Flyers à diffuser dans nos réseaux respectifs
- Quelques diapos de présentation du CPias et du CRAtb que l'on peut inclure dans nos présentations respectives
- Renvoi vers nos sites respectifs
- Articles systématiques dans nos newsletters
- Interagir fréquemment et penser à associer l'autre structure si pertinent
- Définir quelques messages et outils communs qu'on pourrait tous diffuser
- Campagne d'information commune à moyen terme
- Organiser une journée régionale EMH/EMA en 2025 ?

« Centre d'appui pour la Prévention des Infections Associées aux Soins du Grand-Est »

Rôle

Le CPias a pour objectif de mettre en oeuvre les politiques régionales et nationales de prévention des infections associées aux soins dans les trois secteurs de l'offre de soins.

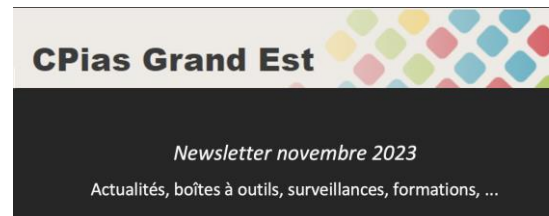
Missions

- Expertise et appui pour la prévention des infections associées aux soins (IAS).
- Coordination, formation et animation des réseaux des professionnels impliqués dans la prévention des IAS.
- Investigation et appui à la gestion des déclarations des IAS.

Le CPias est un relais de proximité auprès des :

- Établissements de Santé
- Établissements et Services Médico-Sociaux
- Professionnels de Santé Libéraux

Contact
www.cpias-grand-est.fr



[NOVEMBRE 2023] Centre Régional en Antibiothérapie du Grand Est

Ouvrir cet email dans votre navigateur >



N'hésitez pas à diffuser notre newsletter dans vos réseaux !

Inscription ici !



Objectif

Mise en oeuvre des orientations régionales de la politique de santé dans le domaine du bon usage des antibiotiques et de la lutte contre l'antibiorésistance, sous l'égide de l'Agence Régionale de Santé (ARS) du Grand Est

Missions

Mettre en oeuvre en région la stratégie nationale de prévention des infections et de l'antibiorésistance sur le volet bon usage des antibiotiques (BUA)

Expertise et appui aux professionnels de santé, quels que soient leurs modes et lieux d'exercice, pour le bon usage des antibiotiques (BUA) et la prévention de l'antibiorésistance

Coordination et animation de réseaux de professionnels de santé en charge de la mise en place des programmes de BUA (équipes multidisciplinaires et référents en antibiothérapie, médecins généralistes formés à l'antibiothérapie)

Périmètre d'intervention

- Établissements de santé
- Établissements médico-sociaux
- Soins ambulatoires
- Grand public

Responsable
Dr Florence Lieutier-Colas

Conseiller stratégique
Pr Céline Pulcin

Autres membres de l'équipe pluriprofessionnelle CR

Dr Damien Chamillon

Dr Damien Contesse

Dr Thierry Davy

Dr Camille Valance

Secrétaire
antibioest@chru-nancy.fr

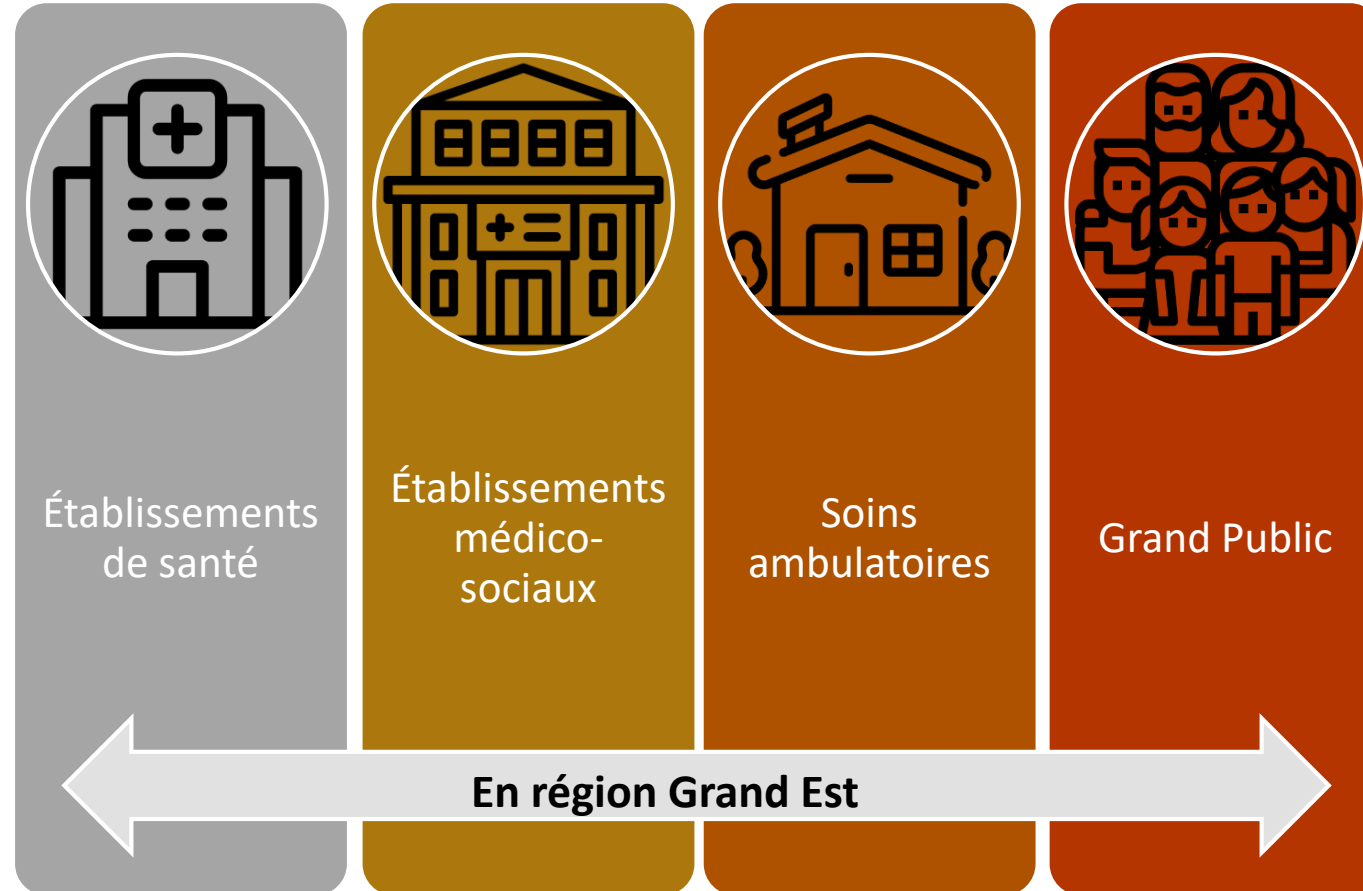
www.antibioest.org

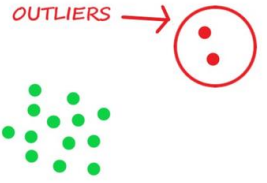
antibioest@chru-nancy.fr

Hôpital de Brabois
54500 Vandœuvre-lès-Nancy

Mise à jour octobre 2023

Périmètres d'intervention





Actions communes en établissements sanitaires

A.Charmillon/A.Jouzeau/L.Dugravot

- ✓ **Identification des établissements les plus consommateurs par type d'établissement** au sein de la région Grand-Est (données SPARES)



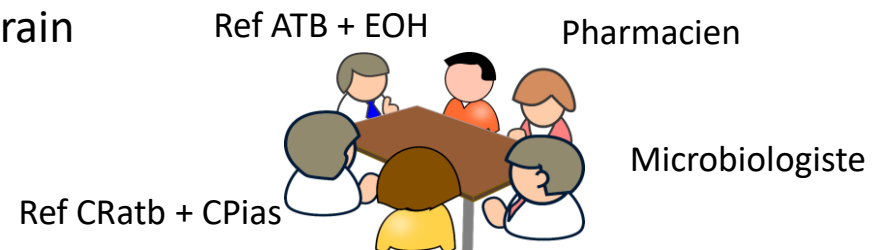
- ✓ **Proposition d'accompagnement** du CRAtb & CPias GE à l'établissement



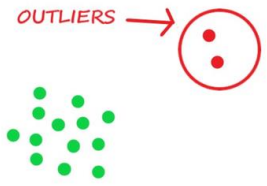
Envoi d'un courriel au référent antibiotique

① Réunion commune (distanciel)

- Analyse et identification des problématiques de terrain
- Discussion de solutions et idées d'amélioration



Actions communes en établissements sanitaires



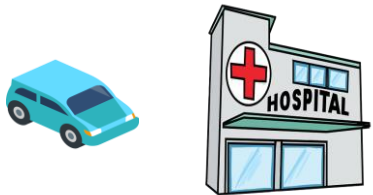
② Diffusion de l'information au sein de l'établissement

- Par le référent antibiotiques, auprès CME et de la communauté médicale
- Par CRatb & CPias, auprès du président de CME



③ Intervention sur site

- Présentation des résultats
- Rappel règles BUA (feuille émargement avec engagement à l'implication dans BUA, remise livret)
- Présentation des axes d'amélioration

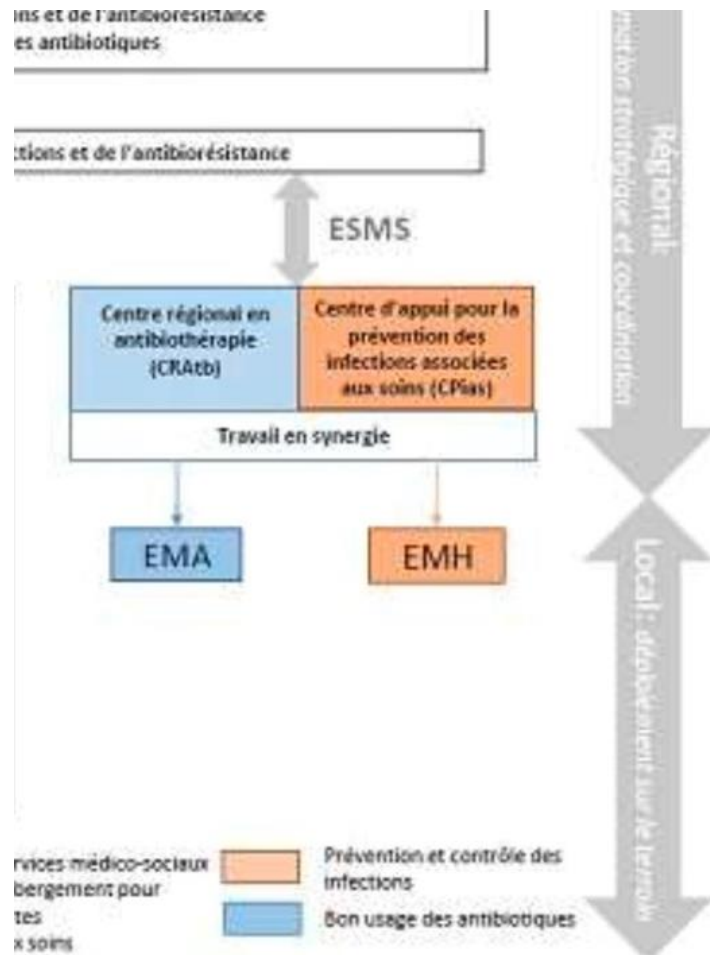
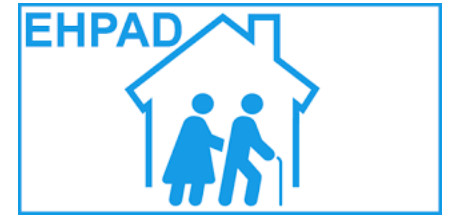


✓ Suivi établissement (5 ans)

- Fichier suivi avec indicateurs d'impact
- Reprise contact à 6 mois, 12 mois



Actions communes EHPAD



Objectifs

- Développer des actions communes PRI et BUA en EHPAD

Population cible

- Ensemble des EHPAD du Grand Est puis ESMS

Equipe

- CPIAS : Loic Simon, Sophia Mechkour, Marina Colt
- CRATb : Damien Gonthier

Actions communes : Plan d'actions



Communication

- Informer sur les missions CPIAS-EMH et CRAtb-EMA (flyers, support de présentation, réunion d'information, ...)
- Relayer les actions PRI et BUA régionales et nationales

Formations

- Construction webinaires de formation commun (Réhydratation SC , Infection Urinaire, ...)

Interventions conjointes

- Organisation de visites et d'animation communes EMH – EMA
- Actions d'audit et feedback PRI – **BUA**

Réseau

- Recenser les acteurs PRI – BUA en EHPAD (mission nationale SPF, GINGER, Réseau nationaux CRATB et CPIAS)

Actions communes en soins primaires : Objectifs

Objectifs

- Sensibiliser les professionnels de santé du secteur ambulatoire et les usagers à la PCI et au BUA
- fournir des outils utilisables facilement

Populations cibles :

- Usagers
 - prévenir le risque infectieux en prenant en compte l'environnement/les interactions et le mode de vie de l'utilisateur, sensibiliser au BUA à l'échelle de l'utilisateur
- Professionnels de santé
 - gestion du risque infectieux au cabinet, éducation des patients à la prévention et au contrôle des infections et sensibilisation au BUA à l'échelle du PS
- En Grand Est

Binôme Cpias/CRAtb

- Nathalie Jouzeau
- Camille Vallance

Actions communes en soins primaires : Plan d'action

Recenser

- Actions portées et outils existants pour le secteur ambulatoire et les usagers en terme de PCI et BUA

Sensibiliser les usagers

- Promotion et mise à disposition des outils existants ou créés
- Connaître leurs attentes via leur(s) représentant(s)

Sensibiliser les professionnels de santé

- Promotion et mise à disposition des outils existants ou créés
- Informer les patients des mesures de PCI associées aux IRA/viroses digestives...

→ Elaboration/diffusion de supports (fiches synthétiques/affiches/scénettes de la vie courante) **destinées aux usagers/PS**

→ En lien avec les réseaux (R-CPIas et R-CRAtb) et les missions nationales

CORESU PIA GE

COmité REgional de SUivi Prévention des Infections & Antibiorésistance en Grand Est



Piloté par l'ARS Grand Est

- **INSTRUCTION N° DGS/Mission antibiorésistance/DGOS/PF2/DGCS/SPA/2022/79** du 15 mai 2020 relative à la mise en œuvre de la prévention de l'antibiorésistance sous la responsabilité des agences régionales de santé
- **STRATEGIE NATIONALE 2022-2025** de Prévention des Infections et de l'Antibiorésistance, publication du 07 février 2022 (Ministère de la Solidarité et de la Santé)

CORESU PIA GE

- Piloté par l'ARS Grand Est
- Missions
 - Valider le programme annuel d'activités
 - Et en assurer le suivi
- Une à 2 réunions par an
- Composition prévue dans l'instruction et déclinée en GE : **membres permanents** et **membres invités** en fonction des sujets
 - **ARS : les directeurs ARS concernés, le conseiller médical de l'ARS, le référent antibiotique ARS, le référent IAS ARS**
 - **Assurance Maladie**
 - **Représentants des usagers**
 - **Représentants des SRVA : OMEDIT, CPias, CRAtb, cellule en région SPF**
 - **DT concernées en fonction des situations territoriales**
 - **URPS MG, CD, SF, pharmaciens, biologistes, infirmiers**
 - **Fédération hospitalières, fédérations des médecins coordinateurs, fédérations médicosociales, représentants des CPTS**
- Appuyé dans sa mission par le **comité opérationnel**