

## Ce qui ne relève pas d'une antibiothérapie (ni locale, ni générale)

### RHINOPHARYNGITE (RHUME)



Toujours virale

Fièvre **2-3 jours**  
Toux **1-3 semaines**  
Nez bouché, qui coule **7-12 jours**  
*Sécrétions blanches, jaunes ou vertes*

### GRIPPE/COVID/VRS



Toujours virale

Fièvre, courbatures **2-4 jours**  
Toux **2-3 semaines**  
Fatigue **Plusieurs semaines**

### ANGINE VIRALE



Test diagnostique rapide  
recherche de streptocoque négatif

Fièvre **2-3 jours**  
Mal à la gorge **7 jours**

### BRONCHITE AIGÜE



Quasiment toujours virale

Fièvre **2-3 jours**  
Toux **2-3 semaines**  
*La toux grasse avec sécrétions jaunes ou verdâtres fait partie de l'évolution naturelle de la maladie.*

### BACTÉRIURIE ASYMPTOMATIQUE



Fréquente chez la personne âgée et constante sur sonde urinaire.

ECBU positif (leucocytes et bactéries) **en l'absence de symptômes.**

**Pas de bandelette urinaire ni d'ECBU sans symptômes NI lors d'urines troubles et/ou malodorantes.**



**Jamais de traitement sauf femme enceinte ou avant un geste urologique.**

## L'EMA Centre Alsace GHT 11

L'antibiorésistance (acquisition de résistance aux antibiotiques) est devenue un problème de santé majeur dans le monde, en Europe ou en France, avec **100 000 infections liées à des bactéries multi-résistantes et plus de 4 500 décès annuels dans l'Hexagone.**

L'Equipe Multidisciplinaire en Antibiothérapie (EMA) est chargée de **déployer essentiellement des actions promouvant le bon usage des antibiotiques** (BUA) dans le territoire géographique du Groupement Hospitalier de Territoire (GHT), **en ville, dans les EHPAD et les établissements de santé** (publics comme privés).

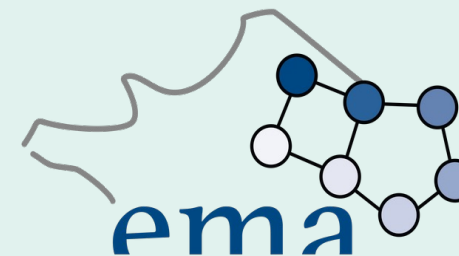
Elle est **financée par l'Agence Régionale de Santé Grand Est et coordonnée par le Centre Régional en Antibiothérapie Grand Est (AntibioEst).**

Elle est composée d'un infectiologue (Dr MARTINOT), de pharmaciens (Dr DEMESMAY et Dr BERTHET-BONDET), d'un microbiologiste (Dr GUEUDET), d'un médecin généraliste (Dr KNITTEL) et d'une secrétaire (Mme BEIGUE).



Elle s'appuie donc sur un large réseau d'interlocuteurs pour mener leurs actions en partenariat, notamment les **référents en antibiothérapie** des établissements de santé, les **médecins et infirmiers coordonnateurs d'EHPAD** et les **structures de soins coordonnés pluriprofessionnelles**, comme les communautés professionnelles territoriales de santé (CPTS) et les maisons de santé pluriprofessionnelles (MSP).

L'EMA Centre Alsace a vu le jour en janvier 2025 et travaille en partenariat avec les équipes mobiles d'hygiène (EMH) Rouffach / les équipes d'hygiène inter-établissements et le CPIas / les établissements de santé et la médecine de ville (CPTS du GHT 11).



ema

EQUIPE MULTIDISCIPLINAIRE EN ANTIBIOTHÉRAPIE

Centre Alsace

## ÉQUIPE MULTIDISCIPLINAIRE EN ANTIBIOTHÉRAPIE

## Centre Alsace



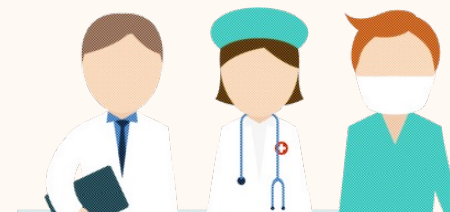
Hôpitaux Civils de Colmar  
39 avenue de la Liberté  
68034 COLMAR



03 89 12 49 04



emaGHT11@ch-colmar.fr



Quelle durée ...

... pour quelle infection ?



**TYPE D'INFECTION**



**DURÉE DE TRAITEMENT\***

\*D'après le référentiel Antibioguide

<b>Cystite simple</b>	<b>1 jour (fosfomycine trométamol) sinon 3 jours</b>
<b>Cystite à risque de complication</b>	<b>7 jours</b>
<b>Colonisation urinaire femme enceinte</b>	<b>7 jours sauf fosfomycine trométamol</b>
<b>Pyélonéphrite simple</b>	<b>7 jours (fluoroquinolones ou bêta-lactamines IV) sinon 10 jours</b>
<b>Pyélonéphrite à risque de complication (adulte)</b>	<b>10 jours</b>
<b>Infection urinaire masculine</b>	<b>14 jours</b>
<b>Sinusite maxillaire aiguë purulente (adulte)</b>	<b>4 à 7 jours selon la molécule 10 jours pour les enfants de moins de 2 ans</b>
<b>Otite moyenne aiguë purulente</b>	<b>5 jours 10 jours pour les enfants de moins de 2 ans</b>
<b>Angine score Mac Isaac <math>\geq 2</math> ET TROD positif (adulte)</b>	<b>6 jours (amoxicilline 2 g)</b>
<b>Exacerbation BPCO (Stade III-IV)</b>	<b>5 jours</b>
<b>Pneumonie aiguë communautaire</b>	<b>3-5 jours selon critères de stabilité 7 jours maximum</b>
<b>DHBNN (érysipèle) non compliquée (adulte - enfant)</b>	<b>7 jours</b>
<b>Plaie morsure animale</b>	<b>5 jours</b>
<b>Furoncle compliqué (adulte - enfant)</b>	<b>5 jours</b>

**Ressources utiles gratuites**



ANTIBIOGUIDE  
guides.antibioest.org

Pour les établissements de santé



ANTIBIOCLIC  
www.antibioclit.com

Pour la médecine de ville



ANTIBIOMALIN  
www.antibiomalin.fr

Pour la population générale



ANTIBIOEST  
www.antibioest.org

Pour tous

**Un doute concernant le bon usage des antibiotiques ?**

**Demandez un avis (5 jours/7)**



**Service d'infectiologie  
HCC 07 88 63 56 35**

**Unité d'infectiologie  
GHSO 06 82 36 66 54**



**Besoin d'aide pour la prévention et le contrôle des infections ?**

**En EHPAD :**

Contactez l'Equipe Mobile d'Hygiène (EMH)

**En hôpital :**

Contactez l'Equipe Opérationnelle d'Hygiène (EOH)

**En ville ou si pas d'EMH/EOH sur le territoire :**

Appelez le Centre d'appui pour la Prévention des Infections Associées aux Soins (CPIas)

au **03 88 11 54 32**