

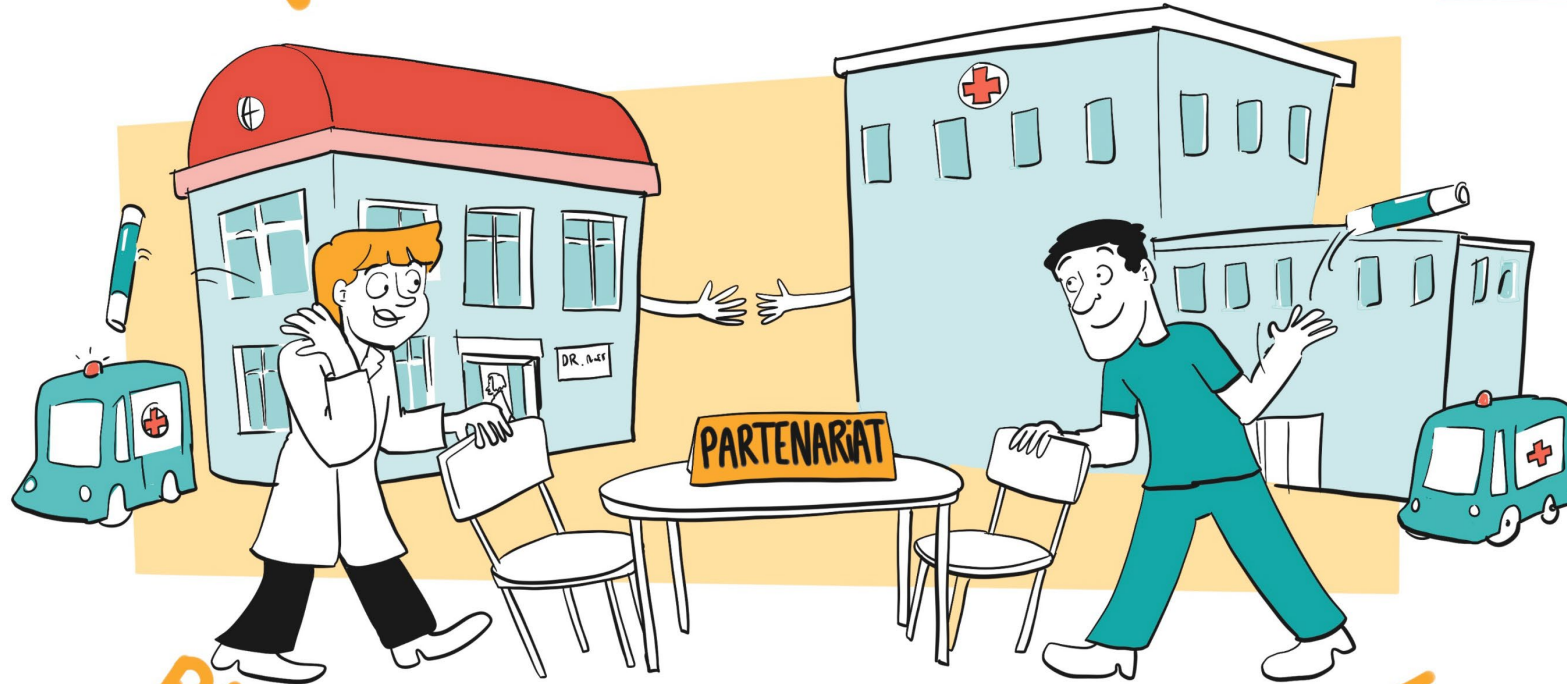
# DEUXIÈME JOURNÉE DES CPTS DU BAS-RHIN

VILLE

HÔPITAL

CO-ORGANISÉE PAR  
LES HUS ET L'INTER-CPTS

28.03.26



PASSER DU RELAIS AU PARTENARIAT

Matinée animée par le Dr Gabriel NISAND, Chef de pôle, DIM- HUS

VILLE- HÔPITAL: PASSER DU RELAIS  
AU PARTENARIAT

28.03.26

# MOT D'ACCUEIL

# MERCI!

M. MAXIME ROUCHON DIRECTEUR  
CPAM BAS RHIN ET  
COORDONNATEUR ASSURANCE  
MALADIE GRAND EST


**TRAVAIL**

AVEC LE PATIENT

AUTOUR

PROXIMITÉ


**TERRITOIRE**



**HOSPITALOCENTRISME**

LA MAYONNAISE PREND!

**PARTENARIAT**

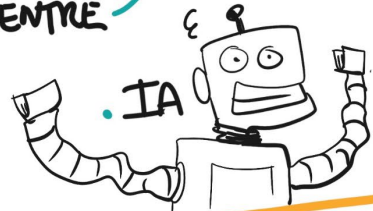


**PATIENT**

AU CENTRE

(DÉ) PRESCRIPTION

**IA**



28.03.26

**DEUXIÈME JOURNÉE DES CPTS DU BAS-RHIN**

**VILLE HÔPITAL**

CO-ORGANISÉE PAR LES HUS ET L'INTER-CPTS

**PARTENARIAT**


**PASSER DU RELAIS AU PARTENARIAT**



**LIEN VILLE HÔPITAL**

ÉVITER LES RUPTURES

ADMISSIONS DIRECTES



**À TRANSITION/TRANSMISSION**

POUR LIMITER LE MAILLON FAIBLE



**INTER CPTS**

COUVERTURE TOTALE DU TERRITOIRE BIENTÔT

CHACUN A SA VOIX

MAIS PEUT AGIR EN PORTE PAROLE



**CHAQUE RÔLE DANS LE PARCOURS PATIENT EST ESSENTIEL**

ET L'HÔPITAL NE PEUT PAS TOUT FAIRE

**ENRICHIR NOS EXPÉRIENCES PAR L'ÉCHANGE**

POUR UN TRAITEMENT TOUJOURS MEILLEUR DES PATIENTS



PROFESSEUR ANDRES,  
PRÉSIDENT CME DES HUS

DR PASCAL MEYVAERT, MÉDECIN GÉNÉRALISTE, PRÉSIDENT DE LA CPTS PAYS D'ERSTEIN

# VILLE-HÔPITAL: PASSER DU RELAIS AU PARTENARIAT

28.03.26



# HISTOIRES DE COORDINATION RÉUSSIES

Modératrice : Marie KLEM, IDEL, Responsable Régionale CARGESP

## INSUFFISANCE CARDIAQUE : PROJET CAPRIC



Dr Jean-Jacques VON HUNOLSTEIN, Cardiologue, HUS  
Anne HALLER, Chargée de mission CAPRIC, Dr Yannick Schmitt

TRAVAILLER AVEC CPTS HORS EURO MÉTROPOLITAIN

RECEVEMENT CARDIOLOGUES PISPO



RÉSEAU FACILITANT SECOND RECOURS CARDIOLOGIQUE

ÉCHANGE AVEC URGENCES (PRADO)

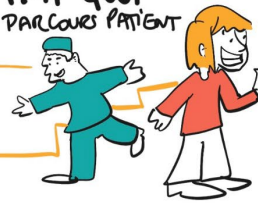
GT

CLARIFICATION DU "QUI FAIT QUI" DANS PARCOURS PATIENT

DEMAIN: FICHE PARCOURS PARCÉO

ÉVÉNEMENTS SENSIBILISATION et DÉPISTAGE

FORMATIONS COMMUNES



## ASTREINTE SOINS PALLIATIFS

ANTICIPER et IDENTIFIER EN TEMPS RÉEL  
ASTREINTE TÉLÉPHONIQUE  
QUESTION DES PROFESSIONNELS  
ORIENTATION GUIDAGE  
SOUTENIR LE MAINTIEN À DOMICILE  
AUX MEMES NON OUVRABLES



TOUJOURS PRÉSENTS!



HELP! MG: DEMANDE OMNIDOC TÉLÉ-EXPERTISE



TRANSMISSION À UN MÉDECIN SPÉCIALISTE



REPONSE ARGUMENTÉE 24-72H



DÉSENGAGEMENT URGENCES

NB: +1500 TÉLÉ EXPERTISE/Mois (TOUTES DISCIPLINES)

Pr Laurent CALVEL Chef de service, HUS

MAILLAGE TERRITORIAL

## LES MAISONS MÉDICALES DE GARDE DE OBERNAI ET SÉLESTAT

RÉORGANISATION PERMANENCE DE SOIN



BON USAGE DU SYSTÈME DE SOIN

MÉDECIN GÉNÉRALISTE

116-117

15

RENDRE L'EXISTANT PLUS LISIBLE POUR LES PATIENTS NOTAMMENT

RAMENER L'OFFRE DE SOIN SUR LE TERRITOIRE



MÉDECIN A.O.O.

Dr Odile BONOMI, Cheffe du Service d'Addictologie, Présidente CME GHSO  
Dr Pauline SIMON, Médecin généraliste, Présidente CPTS Centre Alsace  
Dr Yannick FREYMANN, Président CPTS Piemont Bruche

VILLE-HÔPITAL: PASSER DU RELAIS AU PARTENARIAT

28.03.26



# SORTIE D'HÔPITAL : DU SERVICE AUX SOINS DE VILLE, UNE TRANSITION À ORCHESTRER

Modérateur : Dr Yannick FREYMANN, Président CPTS Piemont Bruche

## FICHE DE LIAISON IDEL / HOSPITALISATION DIRECTE



Nathalie GIACOMEL, cadre supérieure de santé, CH Saverne  
Nadège COLIN, IDEL

⊕ 75 ANS  
ÉVITER PASSAGE - REPASSAGE - PROLONGATION AUX URGENCES



### ÉCHANGE

LIT HOSPITALISATION < 48H  
ACCÈS À UN PLATEAU TECHNIQUE

### BIENTÔT

CHIRURGIE GYNÉCOLOGIQUE  
PNEUMOLOGIE



30% = NON PASSAGE AUX URGENCES!

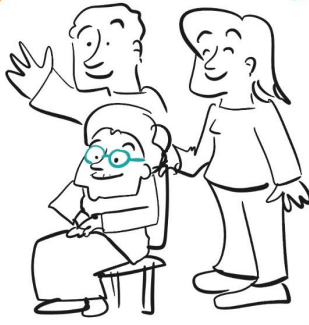
## LES ADMISSIONS DIRECTES EN GÉRIATRIE



• SORTIE POSE SOUVENT PROBLÈME

• IPA : VISITE EXPLICATIVE

JE VAIS TOUT VOUS EXPLIQUER



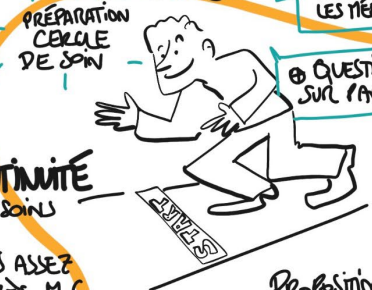
- PATIENT ⊕ PROMUES
- EXPLICATIONS, AIDES, ...
- CONSULTATIONS LONGUES ET RÉPÉTÉES
- TEMPS HUMAIN IRREMPLAÇABLE

LIMITE PASSAGES AUX URGENCES

NB: SOUVENT L'IPA PEUVENT "HOTLINE" DU PATIENT CAR CONTACT HUMAIN IDENTIFIÉ

15-20 PATIENTS ACTUELLEMENT

## PRÉPARATION DE LA SORTIE



PRÉPARATION CERCLE DE SOIN

EX: TOUT EST PRÊT POUR LES MÉDICAMENTS

⊕ QUESTIONS SUR PARCED

### CONTINUITÉ DES SOINS

⚠ PARCED PAS ASSEZ RÉPANDU AUPRÈS M.G.  
→ ALLEZ-VERS (PULSY)

1 SEUL REPOS  
Si, si, JE VOUS INSTALLE PARCED



NB: PRENE EN COMPTE DES CONTRAINTES M.G. (INTERFACE, TRACABILITÉ, ...)

### COORDINATION DU SÉJOUR HOSPITALIER

PROPOSITION DATE ⊕ QUESTIONS COMPLÉMENTAIRES



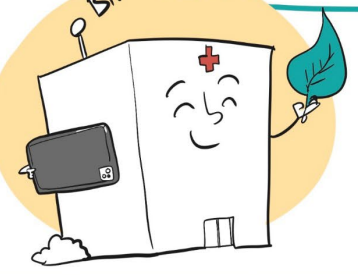
• PRISE DE CONNAISSANCE et RÉPONSE SOUS 24H

## HOSPITALISATION PROGRAMMÉE DÉMATÉRIALISÉE

### PARCÉO

• LETTRE D'ADRESSAGE NUMÉRIQUE

### HOSPITALISATION BIP ZÉRO PAPIER



Dr Pascal MEYVAERT, Médecin généraliste, Président CPTS Pays d'Erstein  
Dr Thomas BONIJOLY, GHSO  
Claire LARRORY, PULSY

# VILLE-HÔPITAL: PASSER DU RELAIS AU PARTENARIAT

28.03.26

# PRÉSCRIRE AUTREMENT : SANTÉ DES PATIENTS, SANTÉ DE LA PLANÈTE

ALLEZ JE TENTE UN TRUC : JE VAIS ÉCRIRE LISIBLEMENT!



COMMENT ÇA VOUS NE ME PRÉSCRIVEZ RIEN DOCTEUR?!... JE VOUS PAYE POUR RIEN?!

**SURMÉDICALISATION**  
(NOTAMMENT DES PATIENTS ÂGÉS)

IL FAUT DÉTRICOTER TOUT ÇA!



**IATROGÉNIE / LA DÉPRESCRIPTION**

Pr Bénédicte GOURIEUX, Chef du Pôle Pharmacie-Pharmacologie, HUS  
Dr Salomé DECK, Médecine généraliste  
Dr Alexandra CHAMPERT, Pharmacienne d'officine

**IATROGÉNIE**

- EFFETS INDÉSIRABLES
- ERREURS MÉDICAMENTEUSES
- INTERACTIONS
- POLYMÉDICATION
- ASSISTEMENT INAPPROPRIÉ

RESSOURCES

**BILAN PARTAGÉ DE MÉDICATION POUR LES PERSONNES ÂGÉES**

INTERACTIONS  
OBSÉRVANCE  
INFORMEL ET RÉVISION THÉRAPEUTIQUE?  
...

- POLYMÉDICATION
- TRAITEMENTS INAPPROPRIÉS

**FACTEURS DE RISQUES**

- ÉTAT CLINIQUE DU PATIENT
- CROYANCE ERRONNÉES
- MANQUE D'ADHÉSION AU TRAITEMENT
- ISOLEMENT
- MULTIPLICATION INTERVENANTS

**39% DES INCIDENTS PHARMACEUTIQUES CONCERNENT LES MÉDICAMENTS POTENTIELLEMENT INAPPROPRIÉS CHEZ LA PERSONNE ÂGÉE**

**DÉPRESCRIPTION**

PROCESSUS - PAS À ACTE ISOLÉ



ALLEZ COURAGE!

NAAAN!

ASSOCIER PATIENT

TRAVAIL ENSEMBLE

**PROCESSUS COLLECTIF**

JUSTE / ÉCO PRÉSCRIPTION

## ANTIBIORÉSISTANCE

5500 DÉCÈS/AN (ET QU'ACCIDENTS DE LA ROUTE)

FRANCE = 2<sup>e</sup> PAYS CONSOMMATEUR EN € (5<sup>e</sup> AUPARAVANT)

ONEHEALTH

IMPACT CARBONE



**ÉQUIPE MULTIDISCIPLINAIRE EN ANTIOTHÉRAPIE DE BASSE ALSACE SUP MOSELLE**

Dr Charlotte GARNIER, Pharmacienne, HUS  
Dr Jean-Luc GRIES, Membre de l'EMA, Professeur associé de médecine générale

SUSCIPION INFECTION BACTÉRIENNE

FAIT PRÉLEVEMENTS

**SSAUF**

ET À RISQUE MASEUR  
SITE CLAIEMENT IDENTIFIÉ

URGENCE

**BON USAGE ANTI-BIOTIQUES**

MOINS PRÉSCRIRE  
MIEUX PRÉSCRIRE  
TENIR COMPTE EMPREINTE ENVIRONNEMENTALE

BILAN CARBONE MOINDRE À QUALITÉ JOINS ÉQUIVALENTE

RESPECTER DURÉE TRAITEMENT  
RÉÉVALUER (48-72H)

SPECTRE ÉTROIT

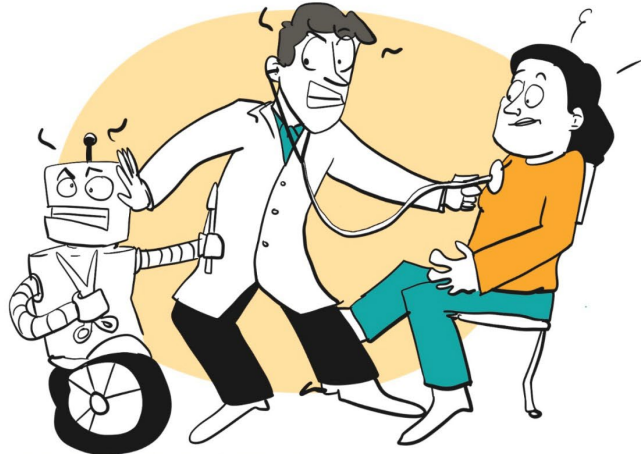
DIFFÉRER PARFOIS (ex: OMA)



**VILLE-HÔPITAL: PASSER DU RELAIS AU PARTENARIAT**

28.03.26

# IA EN SANTÉ : OUTIL OU OBSTACLE ?



Dr Gabriel NISAND, Chef de pôle, DIM, HUS  
 Dr Ioana MULLER, Médecin généraliste, Présidente CPTS Au fil des rivières  
 Marie GENY, Doctorante contractuelle UMR DRES (Unistra/CNRS), thèse labellisée ITI MAKERS

## WEBINAIRE D'ACCLTURATION



L'IA EST ARRIVÉE DANS LES FAITS AVANT THÉORISATION DES USAGES

- ACCULTURATION JURIDIQUE
- ENCADREMENT ETHIQUE

- HUMAIN D'ABORD
- NE PAS FAIRE CONFIANCE
- GARDER LE CONTRÔLE



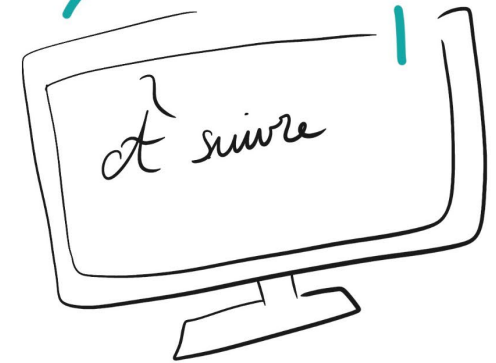
- FAUSSES PROMESSES
- SOUVERAINETÉ
- RISQUES CONFIDENTIALITÉ
- PERTES DE COMPÉTENCES

**NB:** ⚠

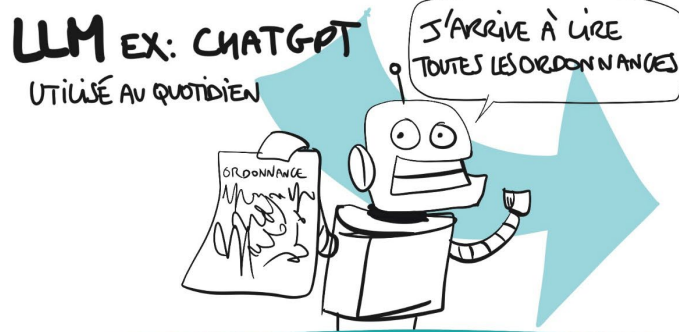
**INTÉGRER**  
DANS NOS USAGES



**WEBINAIRE =**  
1ère PIERRE ...  
À SUIVRE



**IMS:** IA TOUJOURS ⊕ PRÉSENTE et avec AGENTS DE ⊕ EN ⊕ AUTONOMES



**VILLE-HÔPITAL:** PASSER DU RELAIS AU PARTENARIAT

28.03.26

merci!

FACILITATION GRAPHIQUE  
STÉPHANE DE NOUÏON  
[www.lescribing.com](http://www.lescribing.com)