

Revue de pertinence des fluoroquinolones dans les établissements de santé en Lorraine

T Doco-Lecompte
pour le réseau Antibior
3^{ème} Journée régionale d'Infectiologie
18 octobre 2008

Justification du Thème

- Cadre : **bon usage des antibiotiques**
 - Diminuer la consommation globale des antibiotiques mais pas seulement
 - Fluoroquinolones (FQ) : spectre large, bonne diffusion => sélection rapide de résistances bactériennes (Staphylocoque, *E. coli*)
 - Surcoût financier (IV vs per os)

➤ **ANTIBIOLOR**



Objectifs

- ❑ Décrire les situations ayant conduit à la prescription de fluoroquinolones dans les établissements participants
- ❑ Mesurer l'écart entre ces prescriptions et les recommandations du référentiel Antibioguide
- ❑ Harmonisation des pratiques régionales



Méthodes (1)

- Le groupe de travail : commission régionale des anti-infectieux, partie hospitalière
- Services et pôles concernés : tous (médecine, chirurgie, réanimation, urgences, SSR) des ES lorrains
- Prescription des fluoroquinolones : ciprofloxacin, lévofloxacin, loméfloxacin, moxifloxacin, norfloxacin, ofloxacin, pefloxacin.
- Fiche de recueil remplie par le référent désigné par le service
- 1^{er} tour → restitution → choix des pistes d'amélioration → mise en place → 2^{ème} tour → restitution

Calendrier

2007

2008

2009

O N D J F M A M J J A S O N D J F M

Information

Remplissage des
fiches

Récupération
des fiches

Analyse en
binômes

Résultats

Actions
correctives

2^{ème}
tour

Méthodes (2)

- Etablissements volontaires
- 20 fiches/service
- Prescription FQ dans les 3 mois précédents (pharmacie, ordonnances nominatives)
- Analyse de conformité par rapport au référentiel : « Antibioguide »
- Etablissement d'un index d'adéquation des prescriptions par rapport aux recommandations de l'Antibioguide



FICHE ENQUETE FLUOROQUINOLONES

Nom de l'établissement N° fiche

Nom du service

PATIENT Initiales Nom /.../ Prénom /.../
 Age (années) : /.../ Sexe : M F
 Date hospitalisation .../.../...

Indication(s) : la plus précise possible (ex : pneumonie d'inhalation chez un parkinsonien)

Infection documentée au moment de la prescription des quinolones : oui non en cours
 Si documentation : nature du germe
 (antibiogramme à joindre)

Infection : communautaire nosocomiale SSR, moyen-long séjour

Antibiothérapie dans les 3 mois précédents : oui non NSP

Si oui, nom des molécules

Prescription antibiotique :

Antibiotique(s) utilisé(s)	Voie administration	Posologie (en mg et nbre de prises)	Date début	Date fin

Durée prévisible du traitement si traitement en cours : - IV : jours
 - Per os : jours

Justification de la voie IV : choc septique vomissements tr. de déglutition
 autres :

Commentaire libre :

Difficultés rencontrées lors du remplissage de la fiche :

Nom de la personne ayant rempli la fiche : Date/.../....

**REVUE DE
 PERTINENCE
 DES
 PRESCRIPTIONS
 DE FLUORO-
 QUINOLONES :
 fiche de recueil**

INDEX D'ADEQUATION THERAPEUTIQUE

Items	Score attribué		
	3 non conforme	1 discutable	0 conforme
Indication des quinolones : conforme au référentiel	3 non conforme	1 discutable	0 conforme
Indication de la molécule : conforme au référentiel	1 non conforme		0 conforme
Posologie : conforme au référentiel	2 non conforme	1 discutable	0 conforme
Durée prévisible du traitement: conforme au référentiel	1 non conforme		0 conforme
Voie d'administration : conforme à la situation clinique	2 non conforme	1 discutable	0 conforme
Si association : conforme au référentiel	1 non conforme		0 conforme



Résultats

Etablissements participants

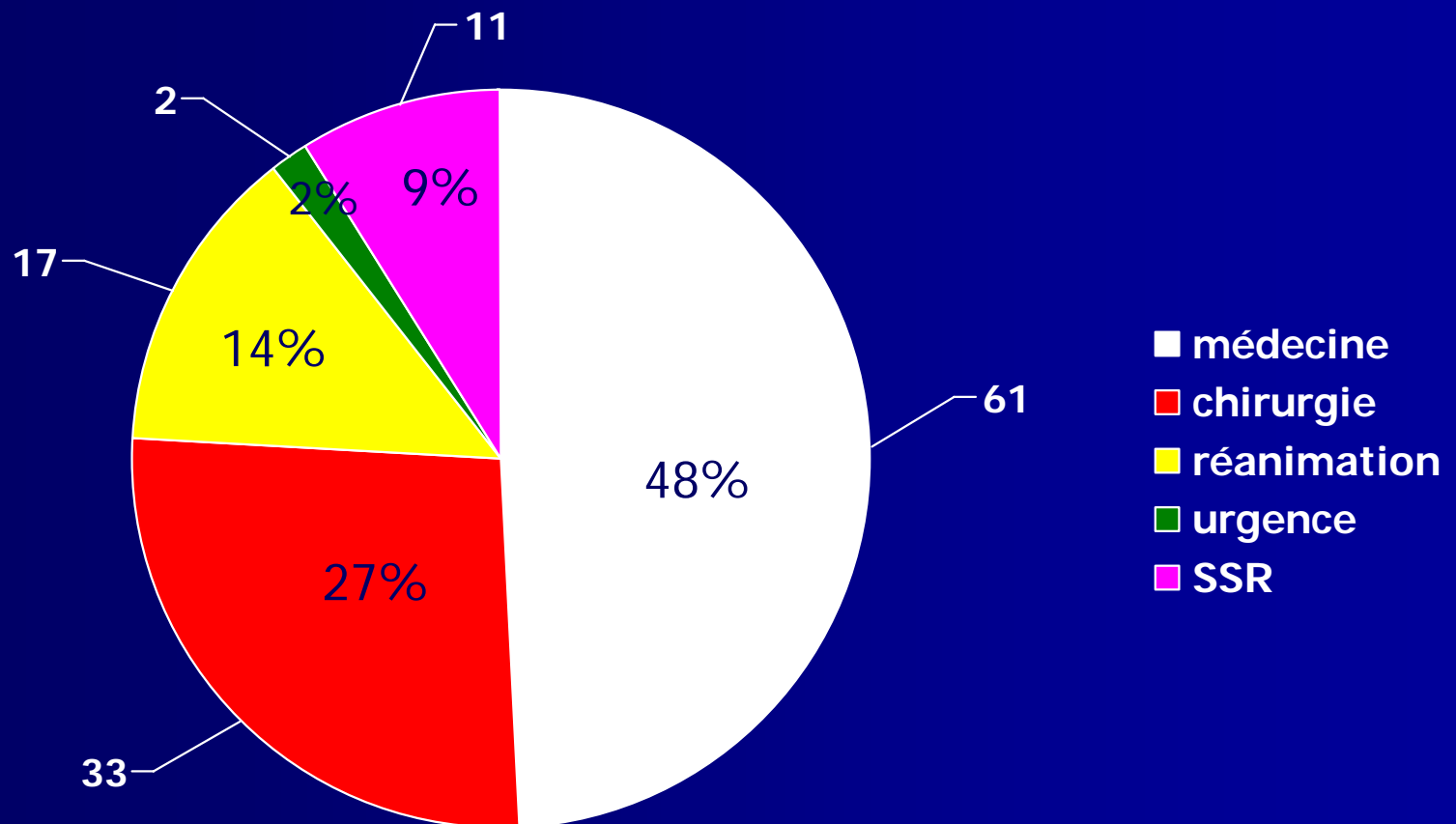
- OHS – CJP – BAINVILLE SUR MADON
- Hôpital St Joseph – BITCHE
- CH Maillot – BRIEY
- Hôpital St Jacques – DIEUZE
- CH Jean Monnet - EPINAL
- CHG Marie-Madeleine – FORBACH
- HOSPITALOR - FORBACH
- Alpha Santé – HAYANGE
- Association Hospitalière – JOEUF
- Clinique Jeanne d'Arc – LUNEVILLE
- CH - LUNEVILLE
- Hôpital St François – MARANGE-SILVANGE
- CHR Metz-Thionville – METZ
 - (Hôpital Bon, Secours)
- Hôpitaux privés – METZ
 - (sites de Saint André et Sainte Blandine)
- HÔPITAL Clinique C. Bernard – METZ
- Hôpital du Val du Madon – MIRECOURT
- CHU - NANCY
- Clinique A. Paré – NANCY
- Polyclinique Gentilly – NANCY
- CH Lemire – SAINT AVOLD
- HOSPITALOR -SAINT AVOLD
- CHG - SAINT DIE DES VOSGES
- CH St Nicolas – SARREBOURG
- Hôpital de Hoff - SARREBOURG
- Hôpital du Parc - SARREGUEMINES
- CH St Charles – TOUL
- Centre A. Vautrin – VANDOEUVRE
- CH St Nicolas – VERDUN
- CH – VITTEL
- CH - CHAUMONT



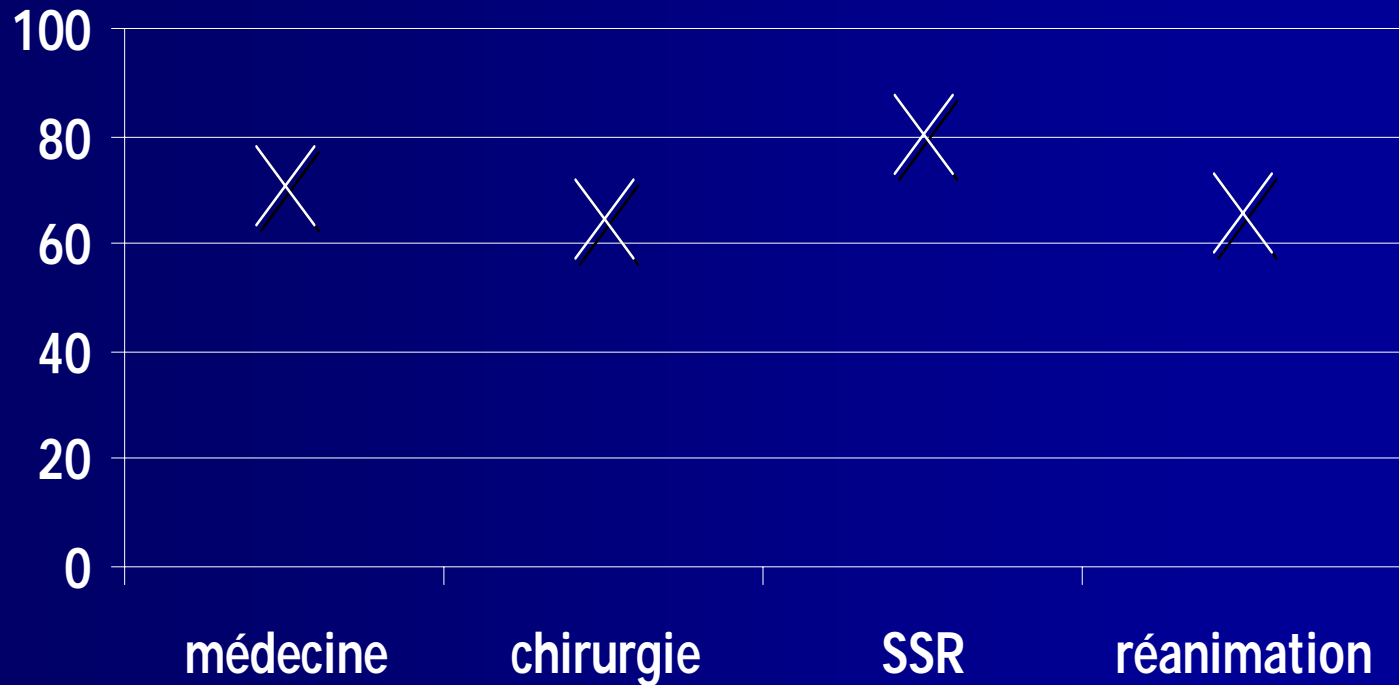
1538 fiches analysées

5 fiches exclues

124 services, 38 établissements



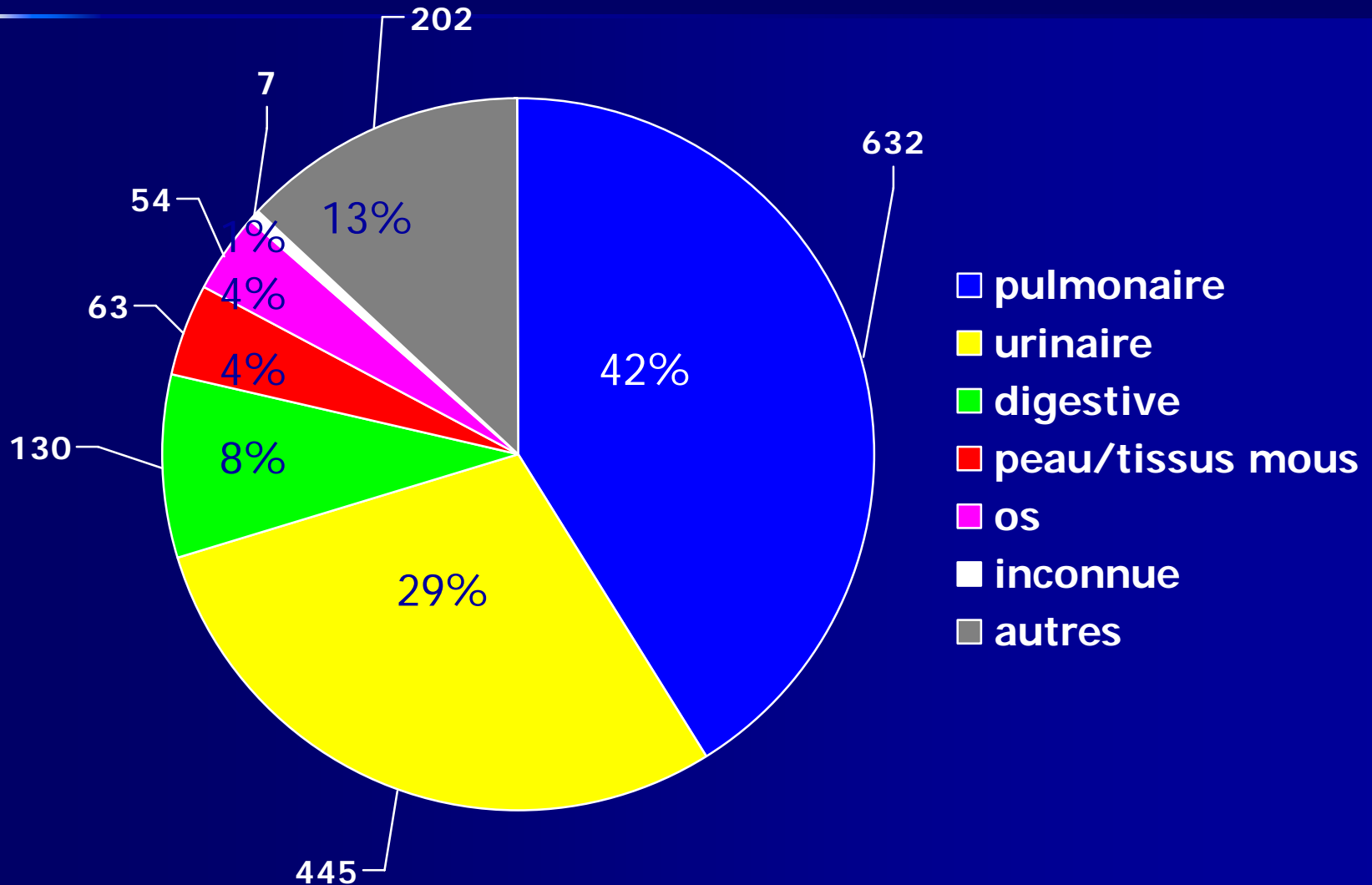
Moyenne d'âge (ans)



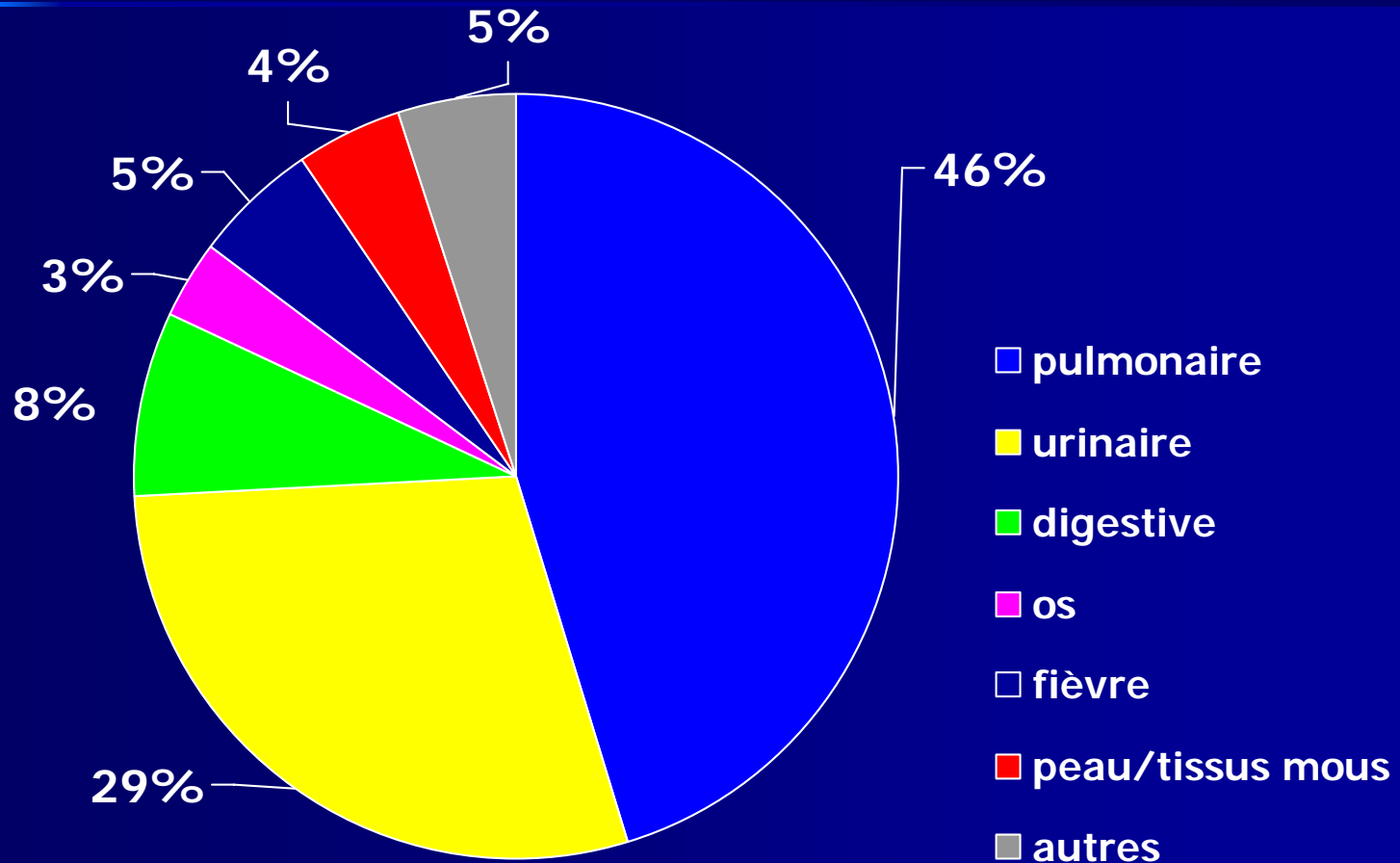
Moyenne d'âge : 69,5 ans

735 F, 737H, 8 ?

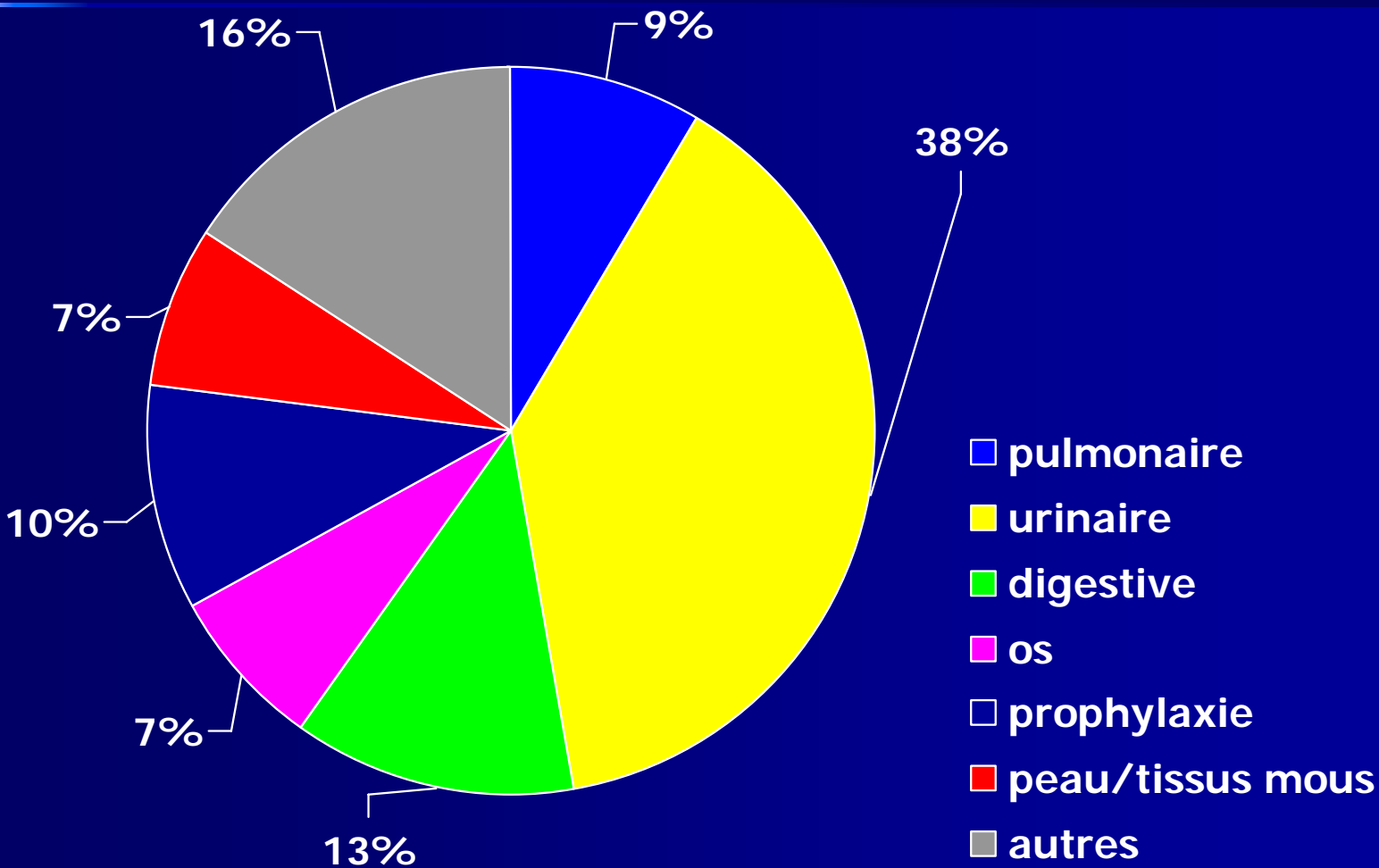
Indications des FQ analyse globale



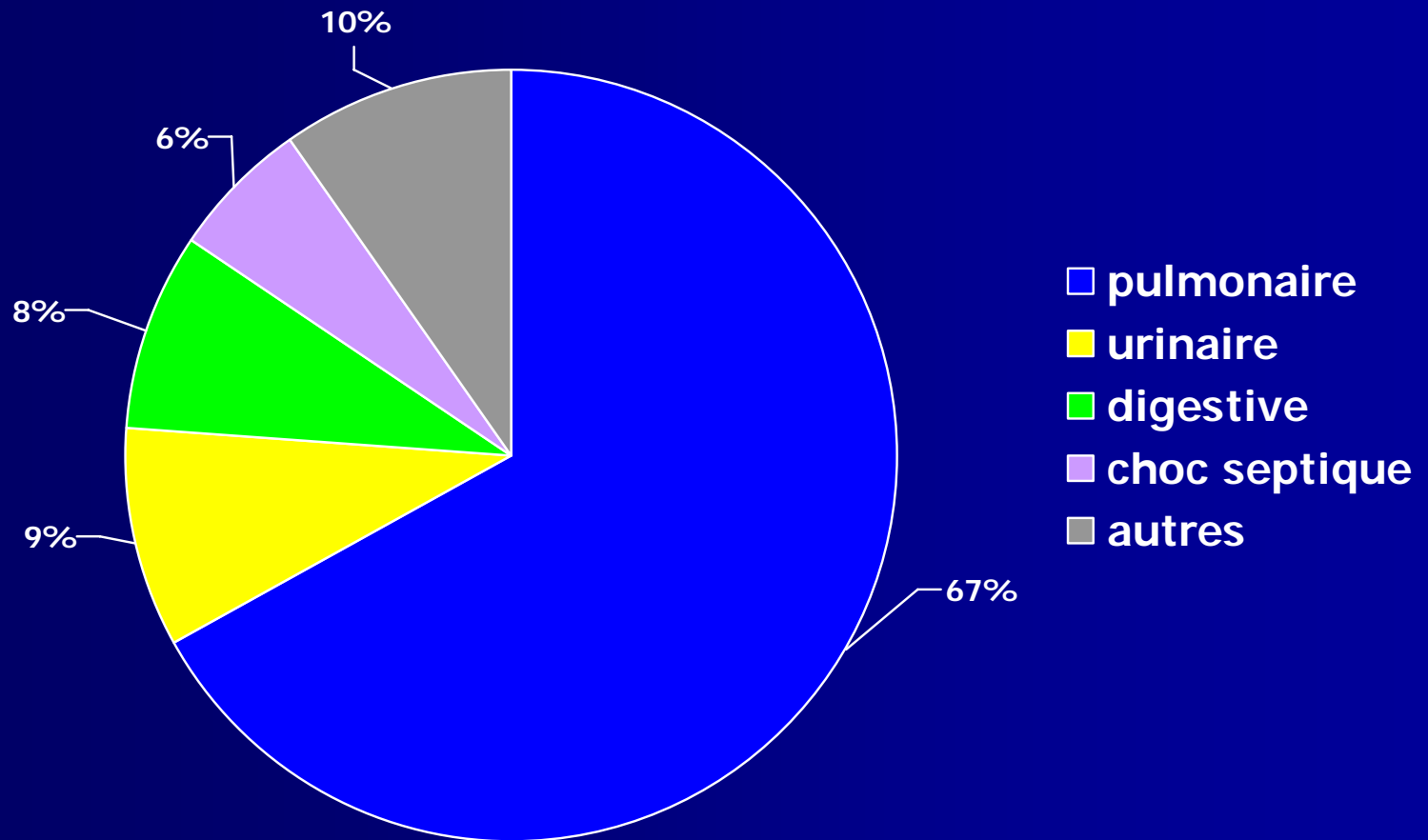
Indications des FQ en médecine : 876 fiches



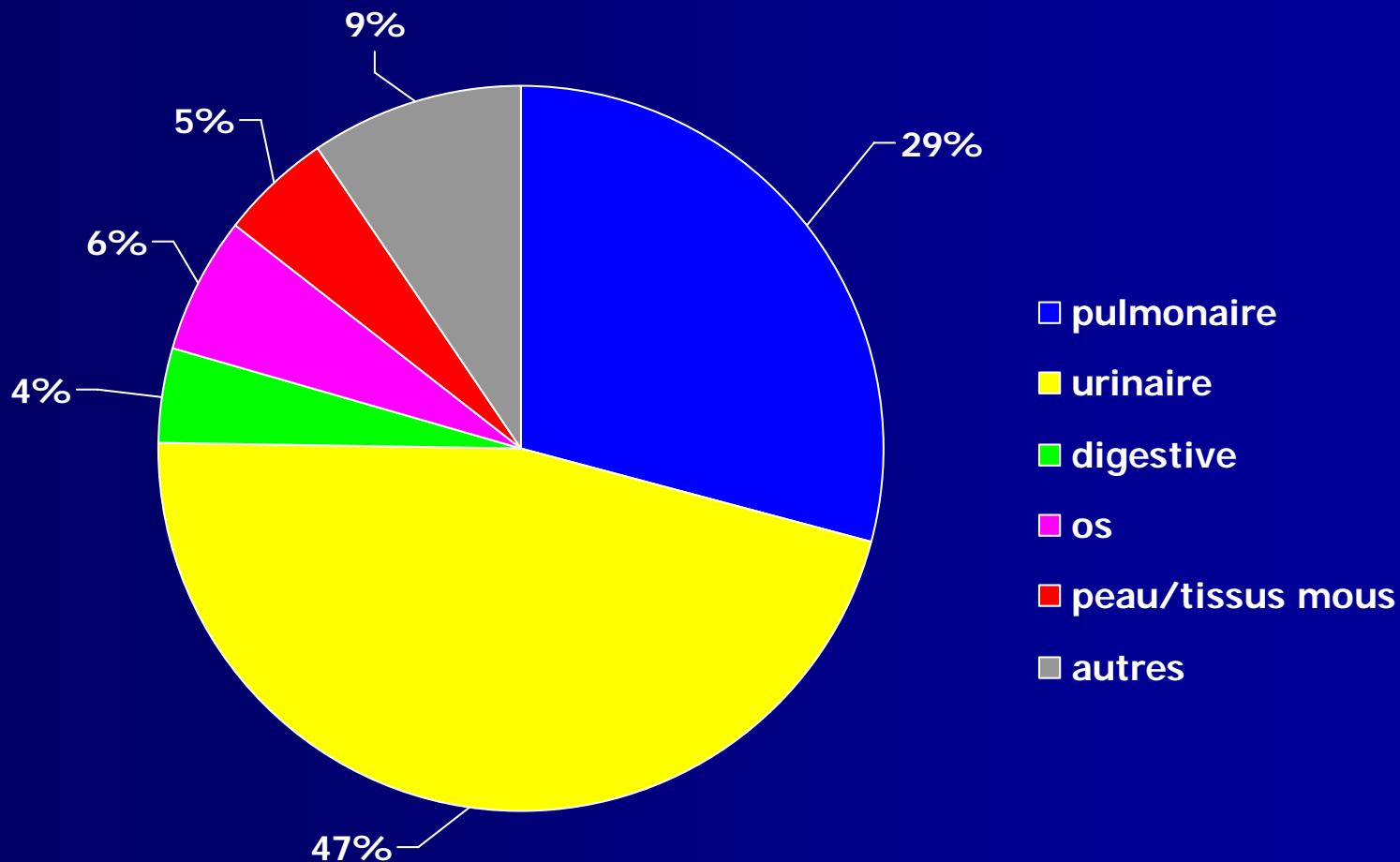
Indications des FQ en chirurgie : 264 fiches



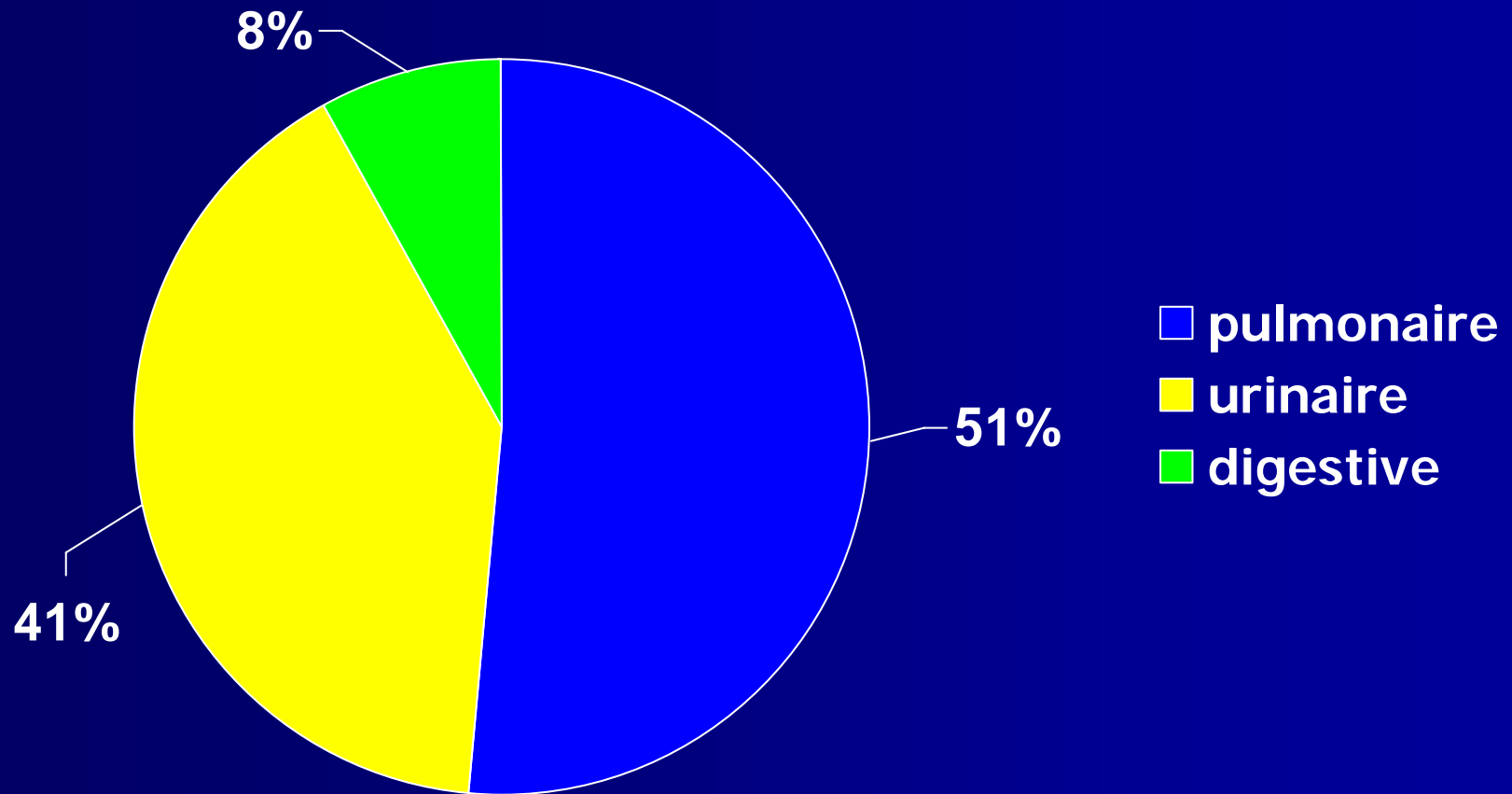
Indications des FQ en réanimation : 238 fiches



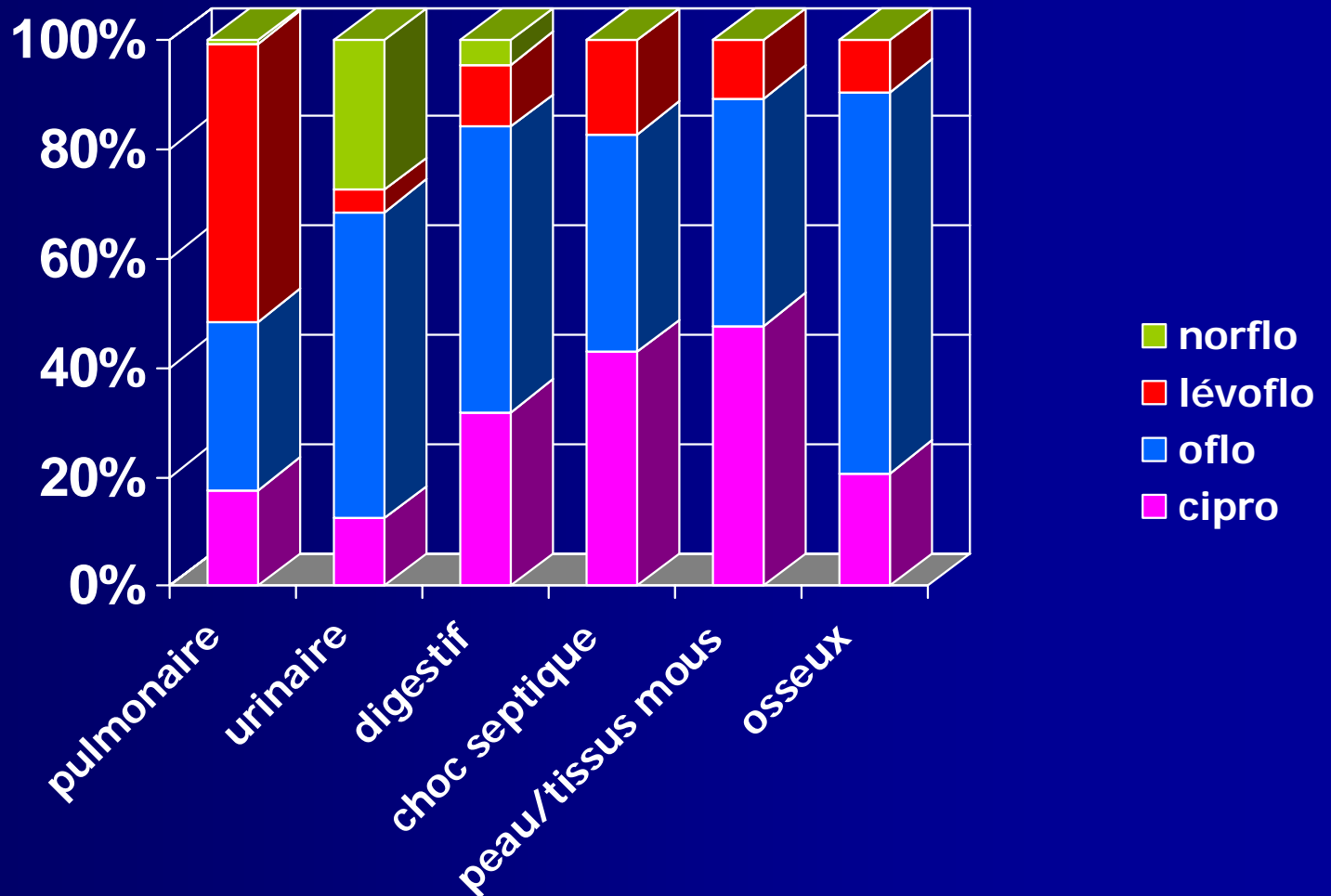
Indications des FQ dans les SSR : 117 fiches



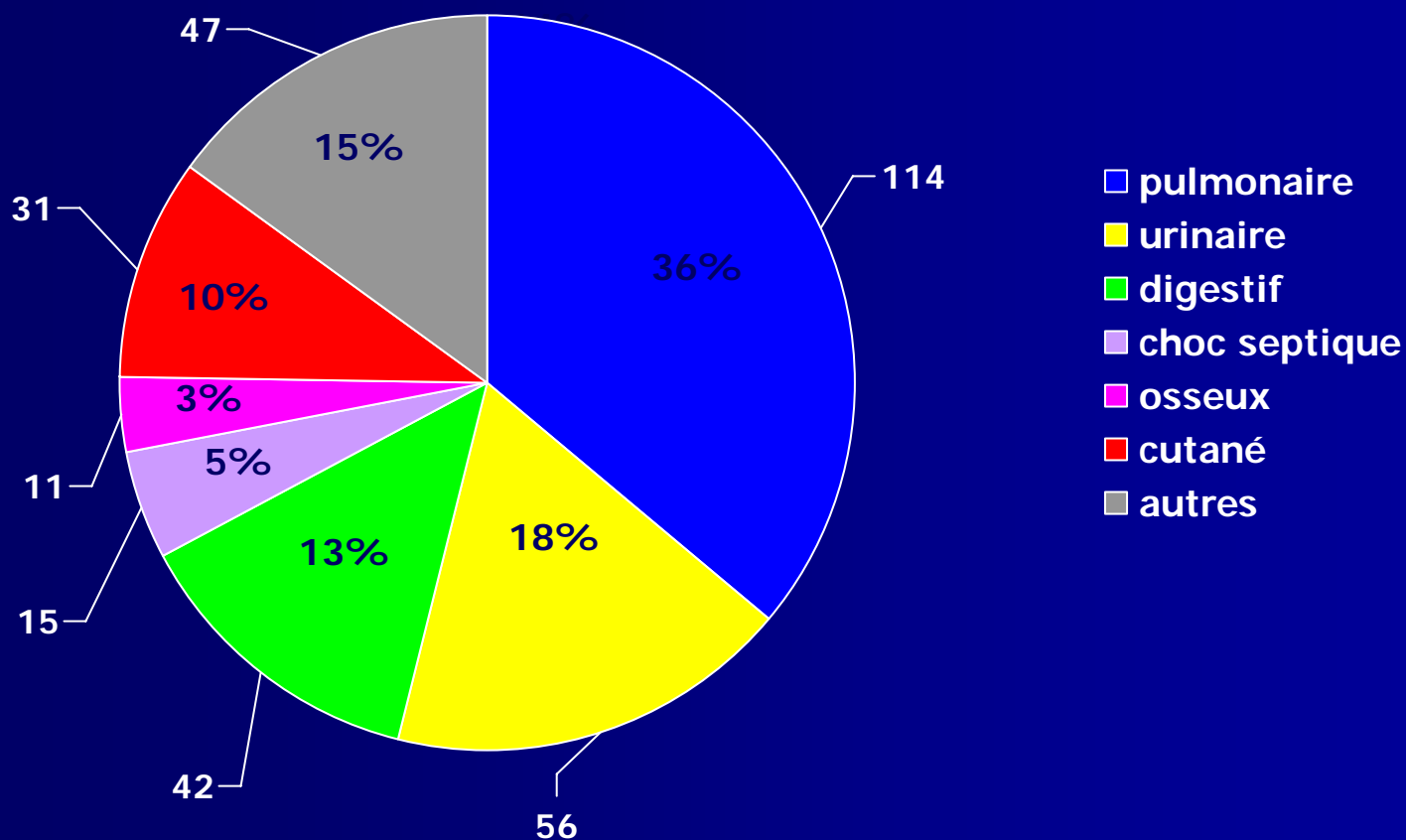
Indications des FQ aux urgences : 39 fiches



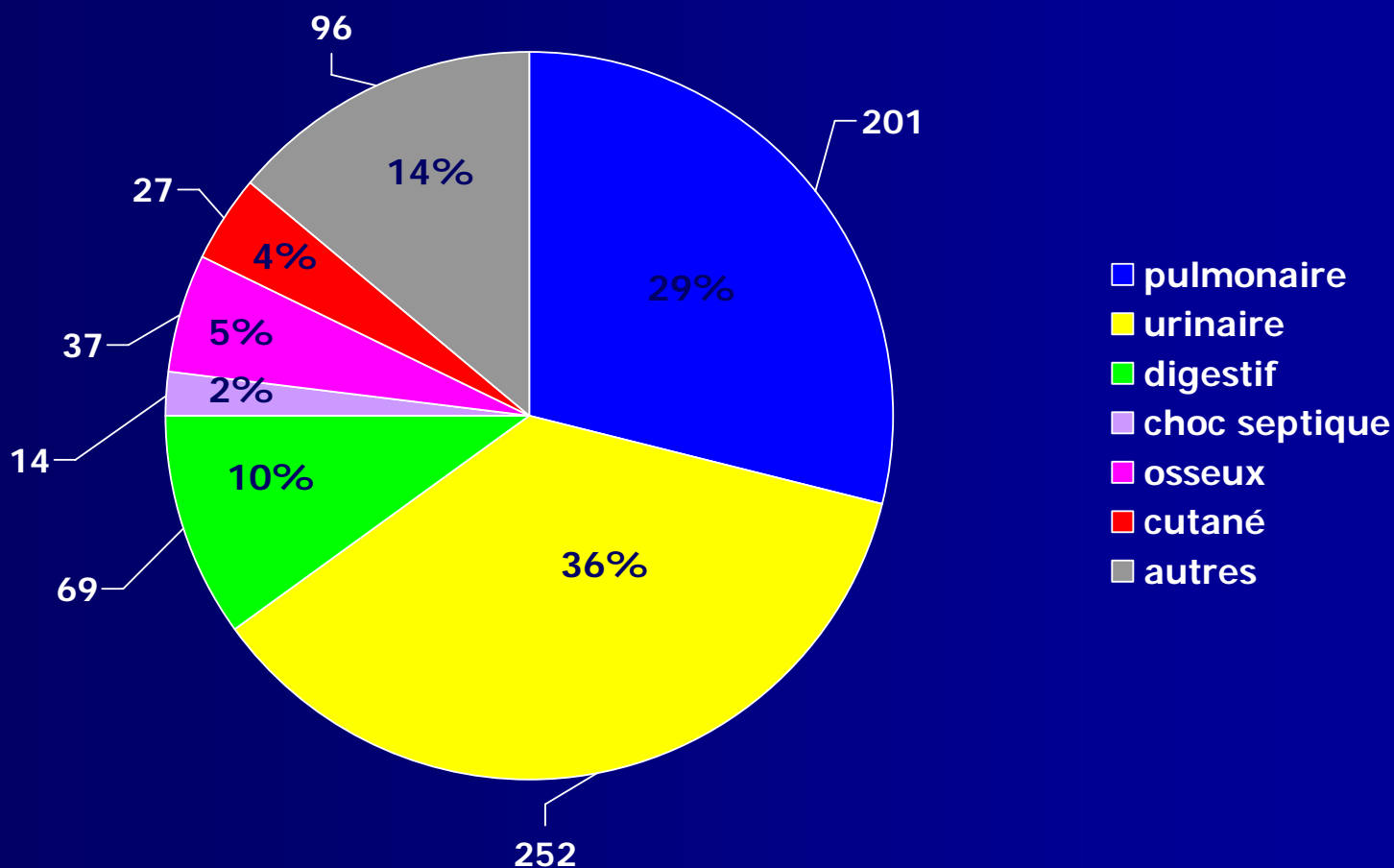
Répartition de l'usage des FQ selon la situation clinique



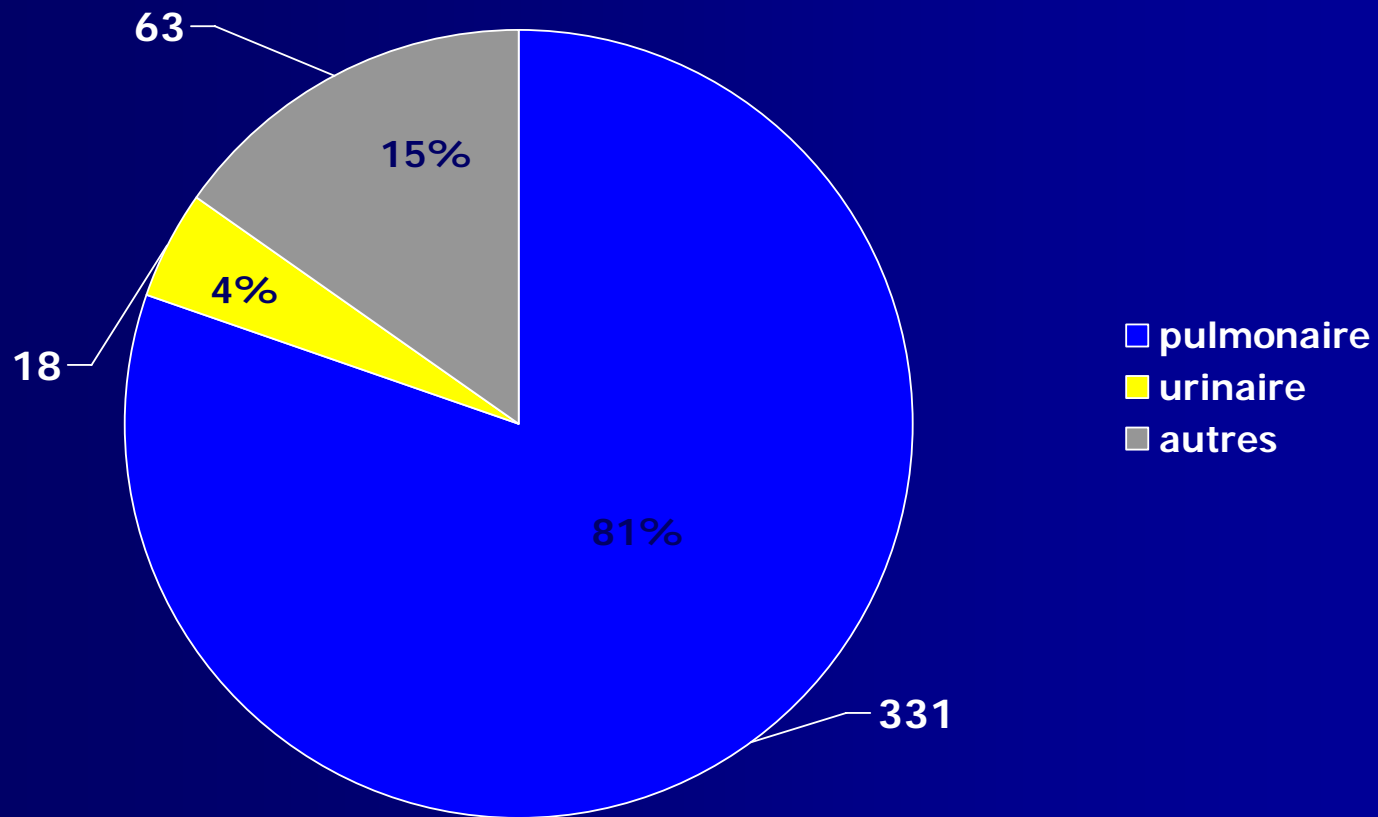
Indications de la ciprofloxacine par pathologie (316 fiches)



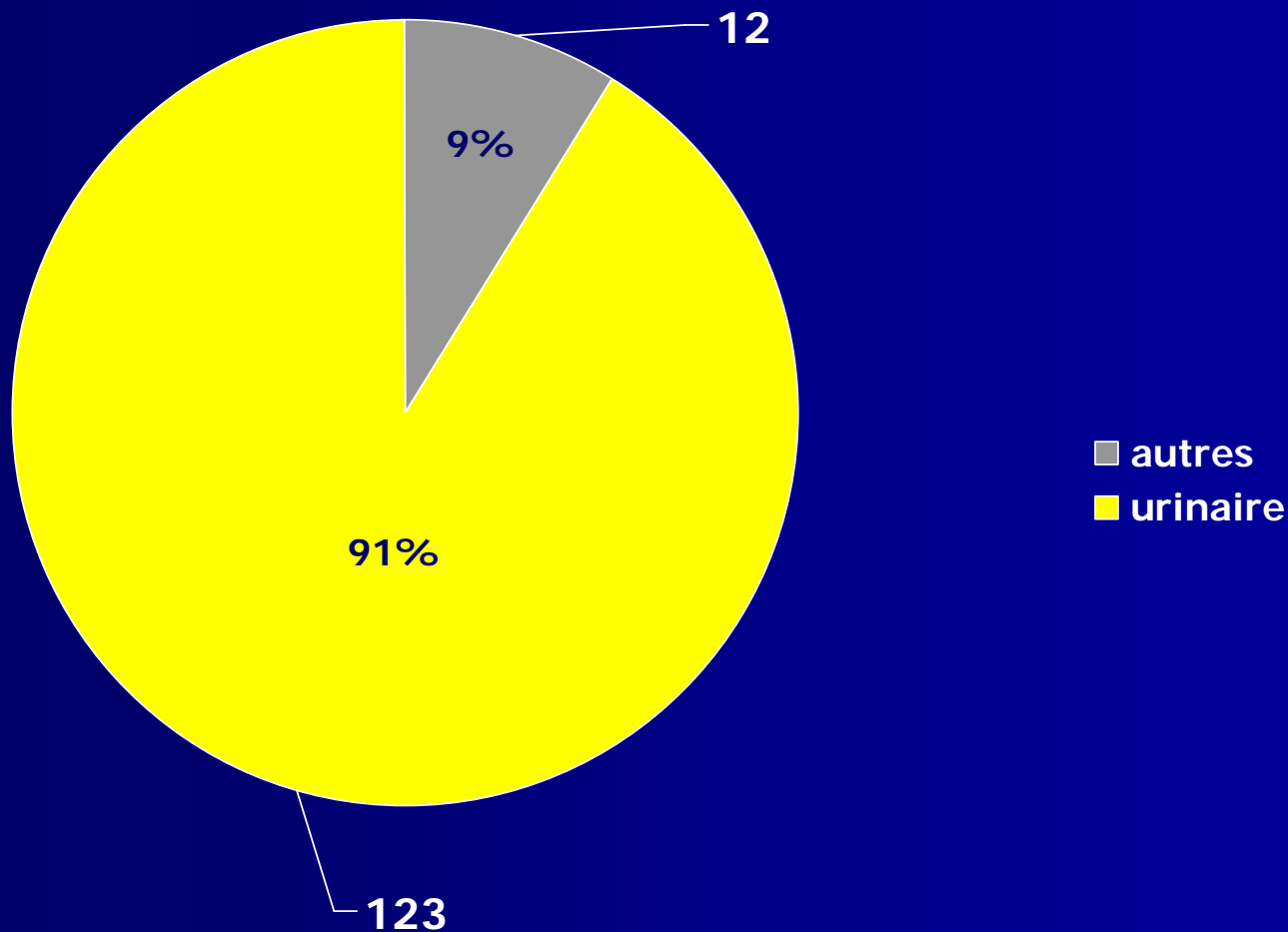
Indications de l'ofloxacine par pathologie (696 fiches)



Indications de la lévofloxacine par pathologie (412 fiches)

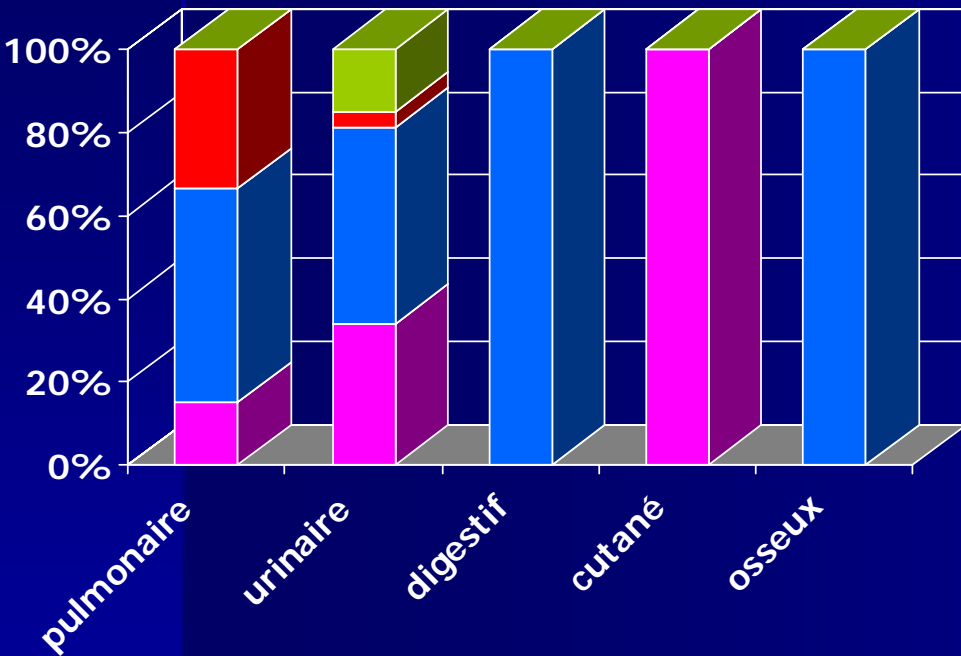


Indications de la norfloxacine par pathologie (135 fiches)

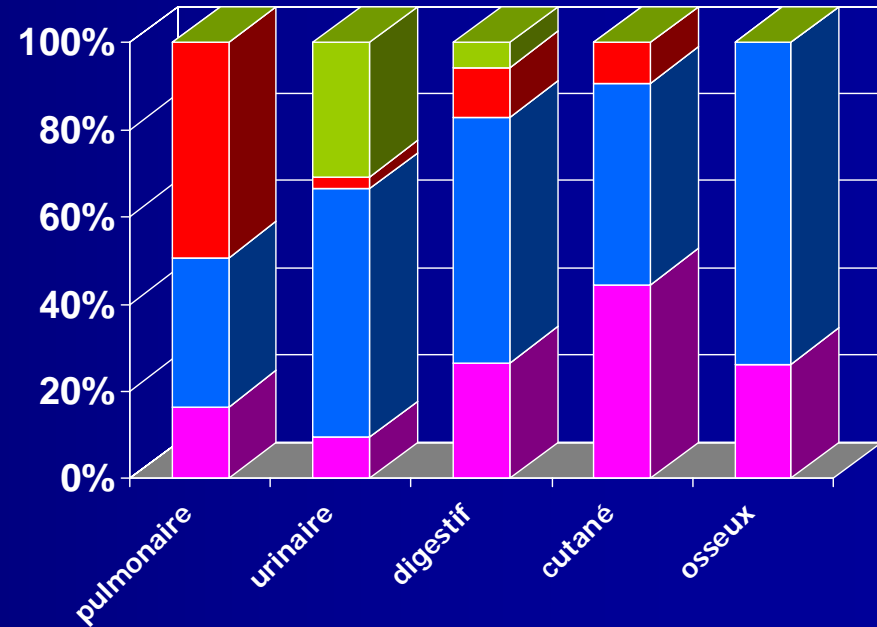


Indications des FQ par type d'établissements

■ cipro ■ oflo ■ lévoflo ■ norflo

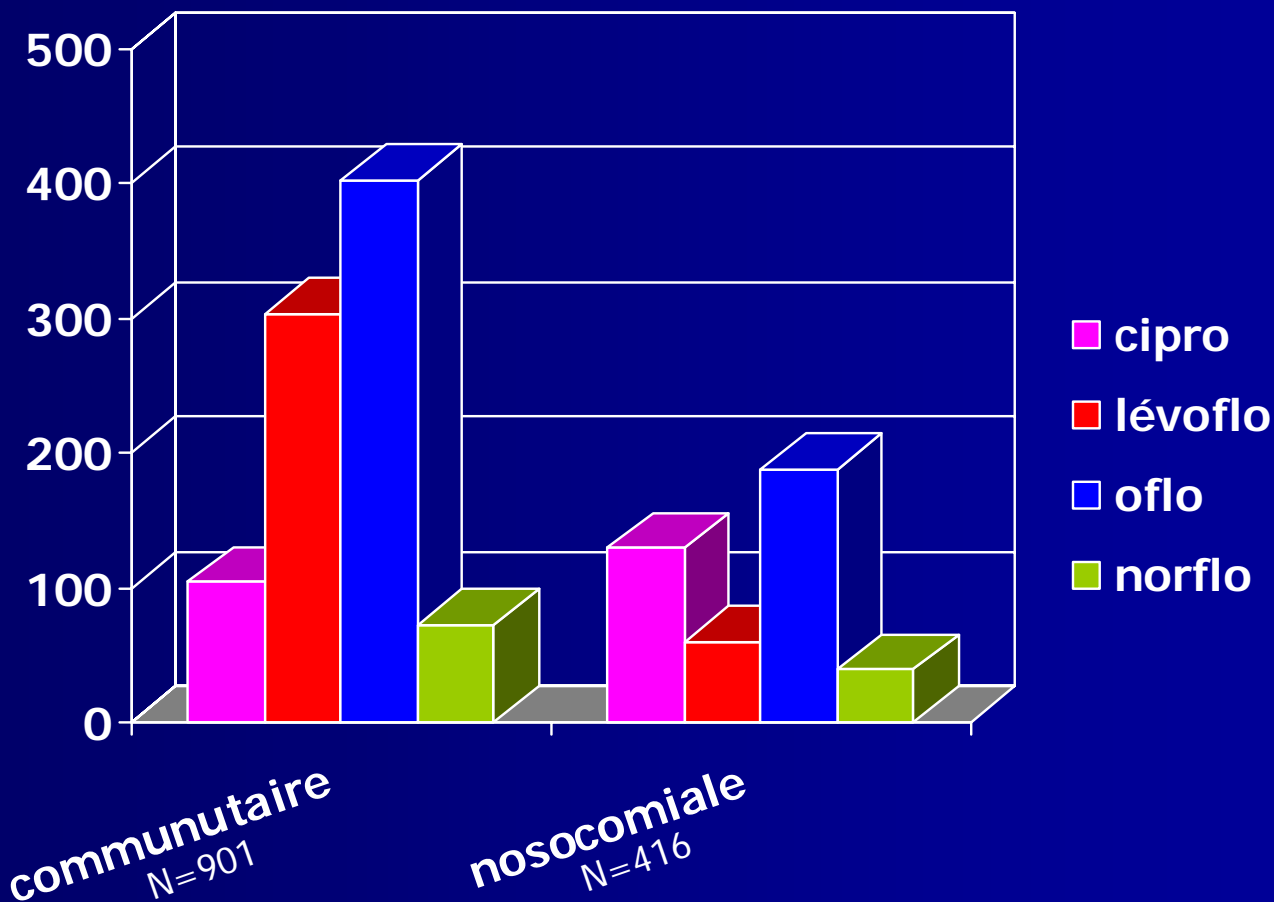


SSR



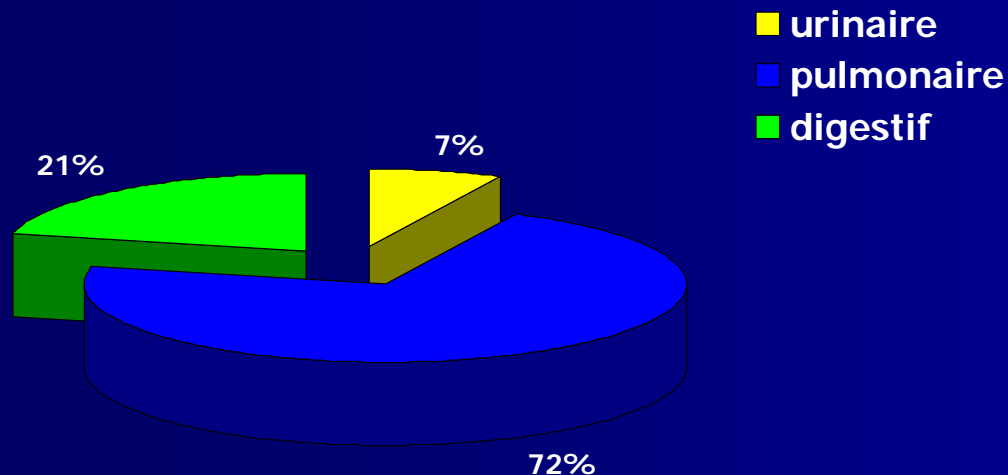
MCO

FQ utilisée suivant origine de l'infection



Antibiothérapie non indiquée 70 fiches

☞ Par pathologie



☞ Par service

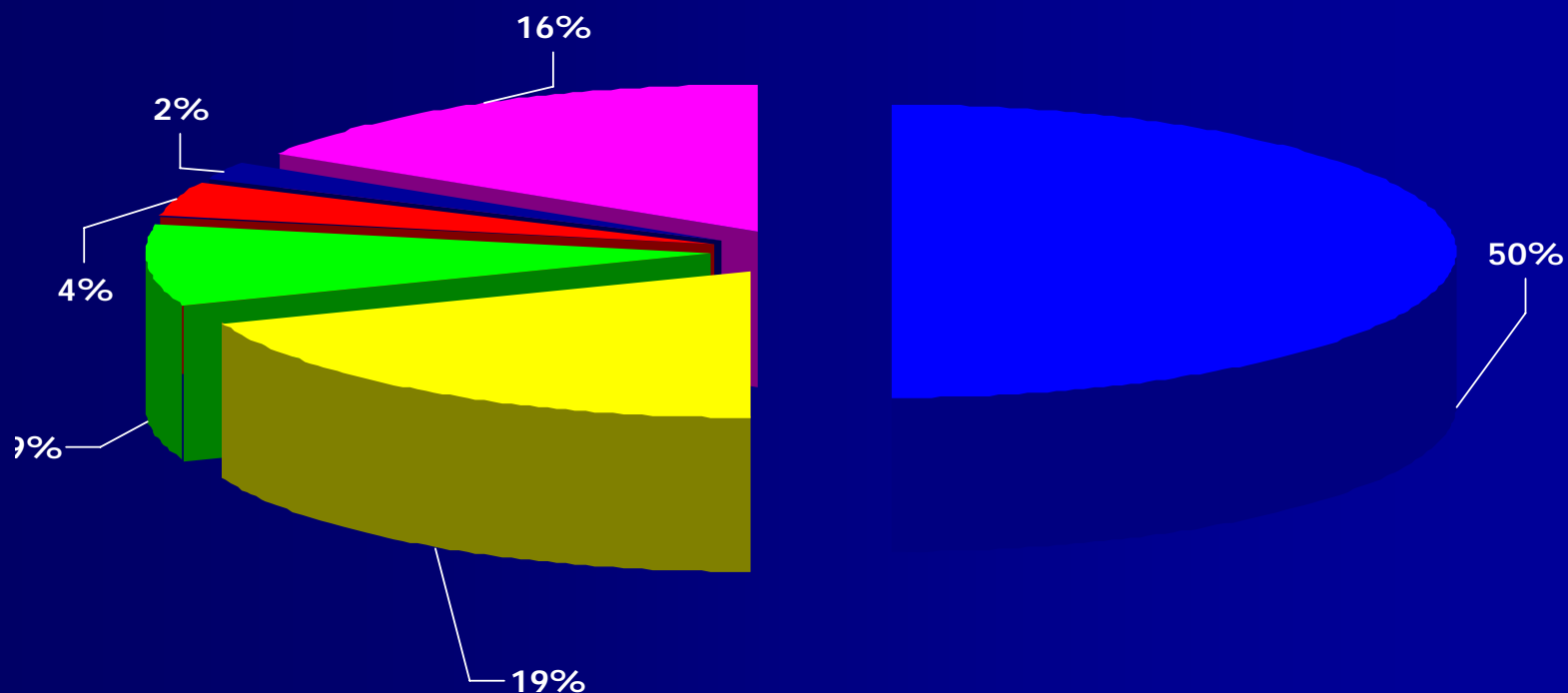
- ✓ 48 en médecine
- ✓ 9 en chirurgie
- ✓ 11 en réanimation
- ✓ 1 en SSR

Index d'adéquation (IA)

Indication des FQ non conforme

comprend les 70 fiches où l'antibiothérapie n'est pas indiquée

(554 fiches, 571 indications, plusieurs indications sur une même fiche, ex : inf urinaire et inf pulmonaire)



■ pulmonaire

■ urinaire

■ digestif

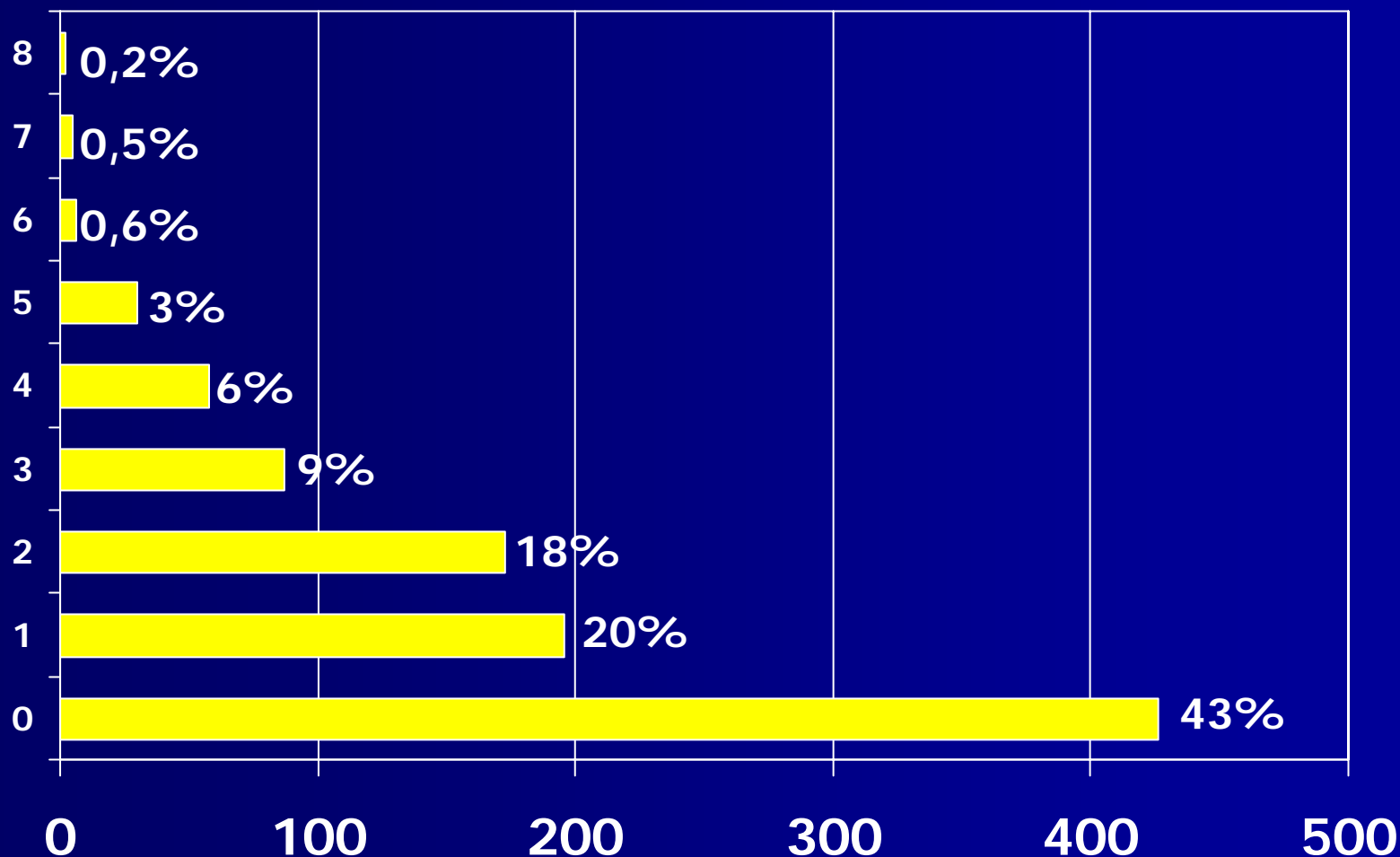
■ peau et tissus mous

■ choc septique

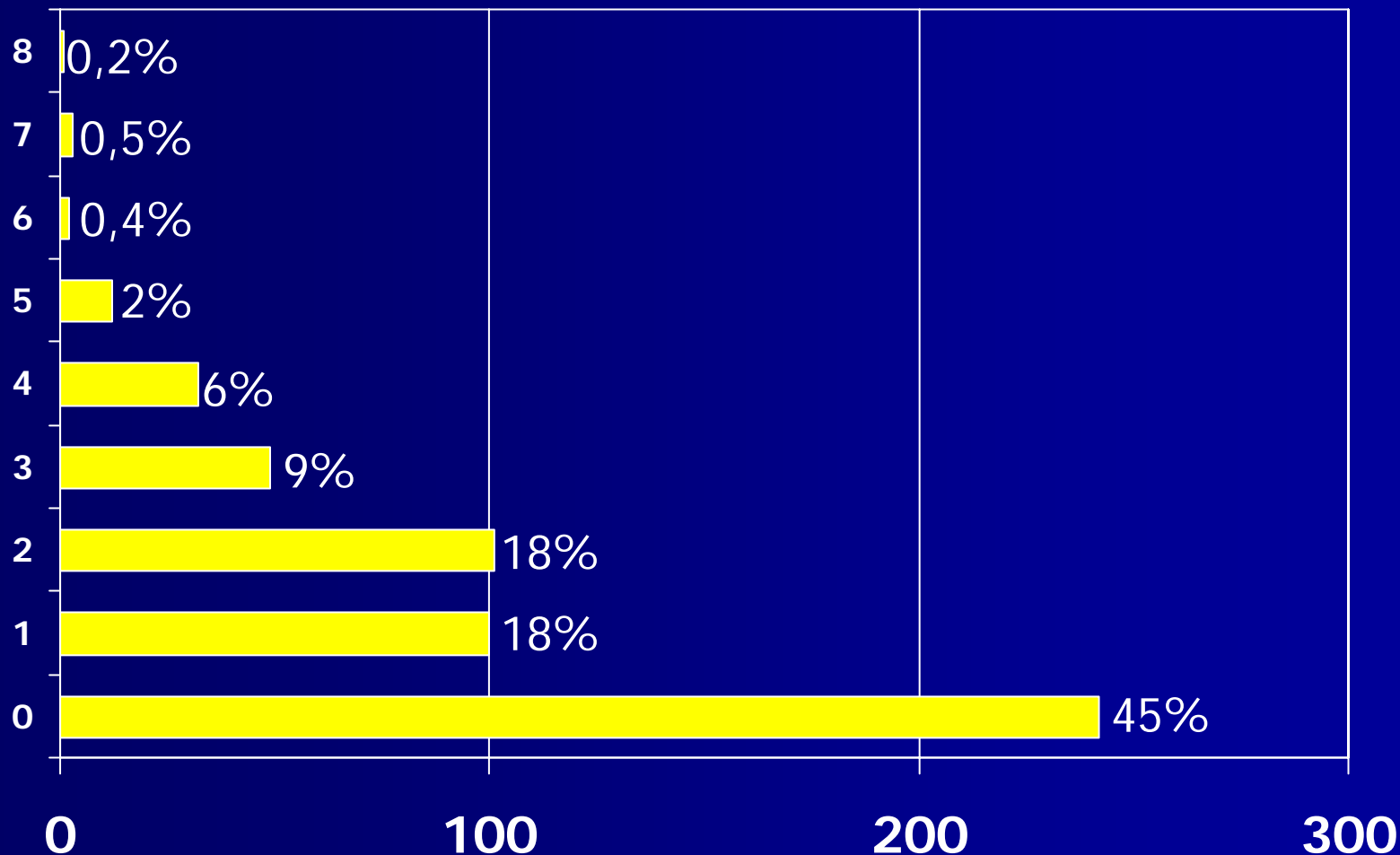
■ autres

Index d'adéquation ensemble des établissements

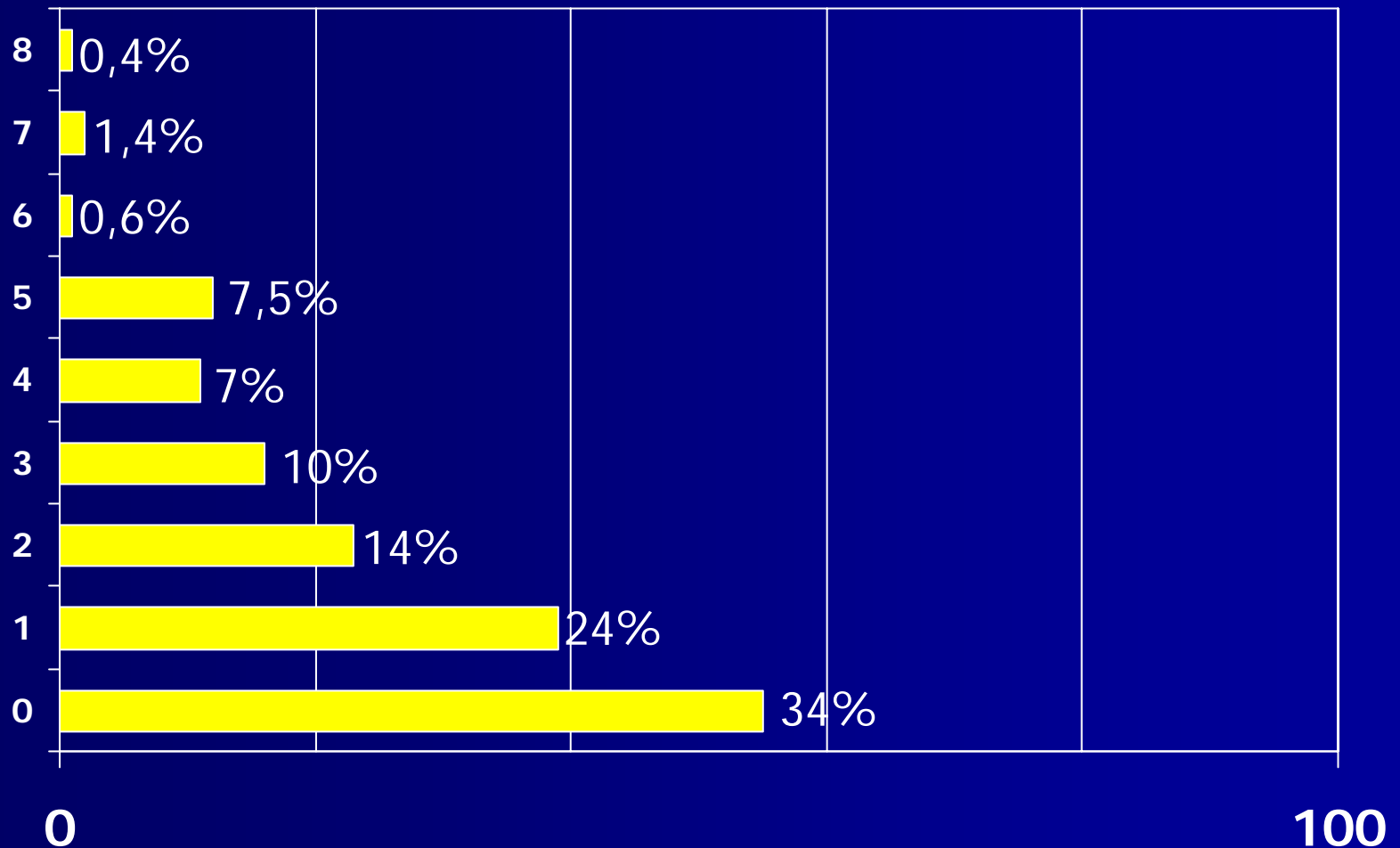
fiches « indication des FQ non-conforme » exclues



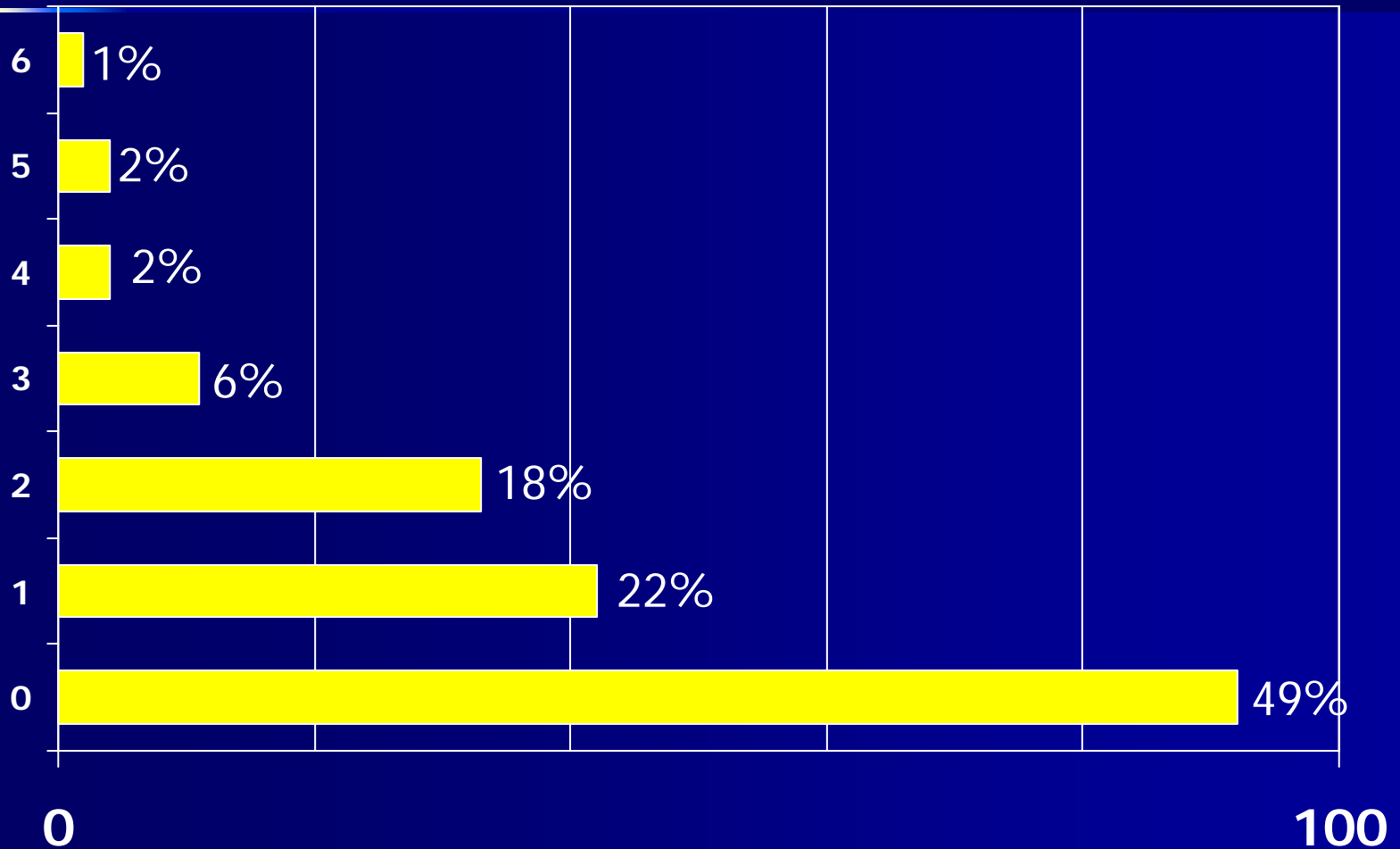
Index d'adéquation en médecine



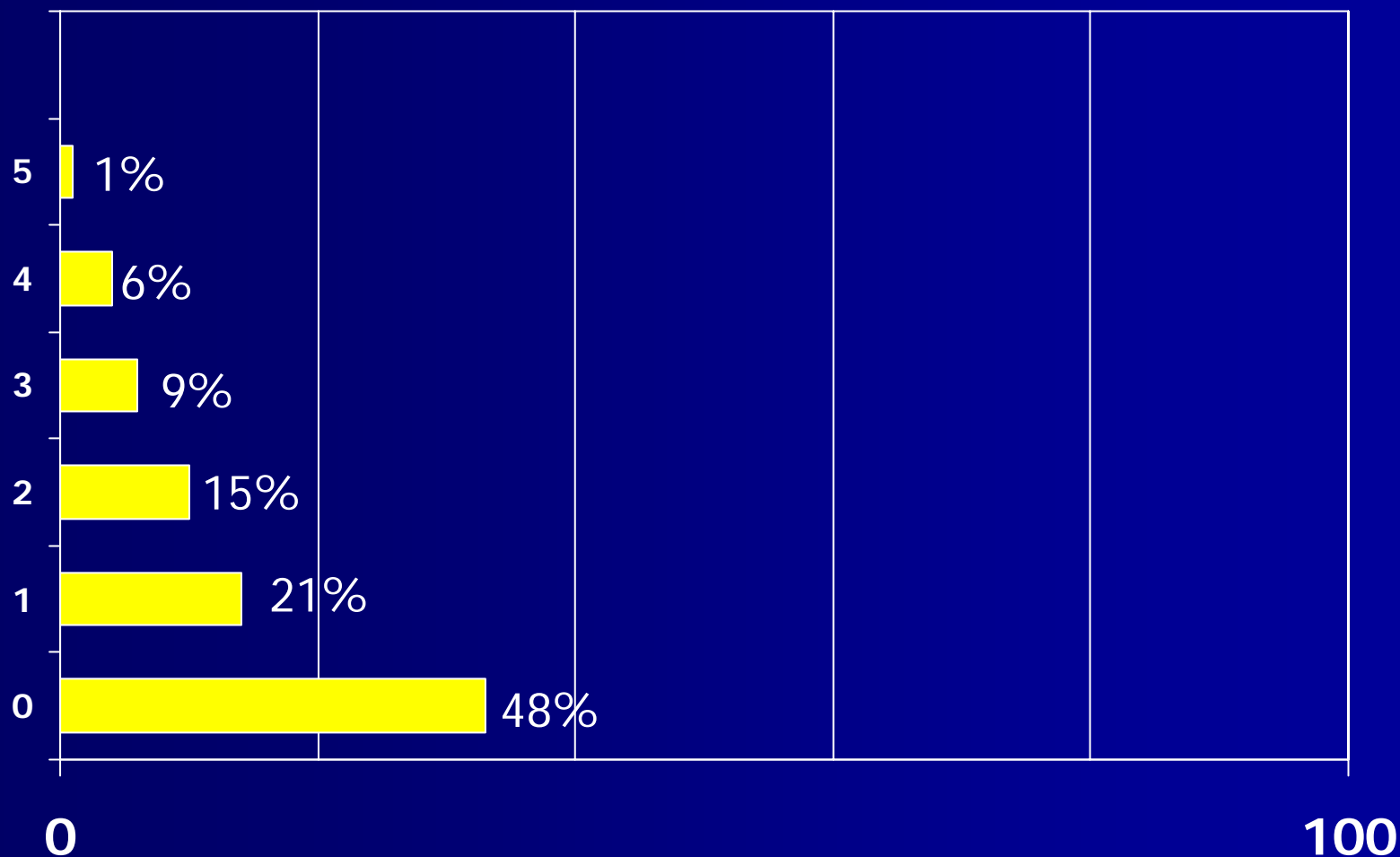
Index d'adéquation en chirurgie



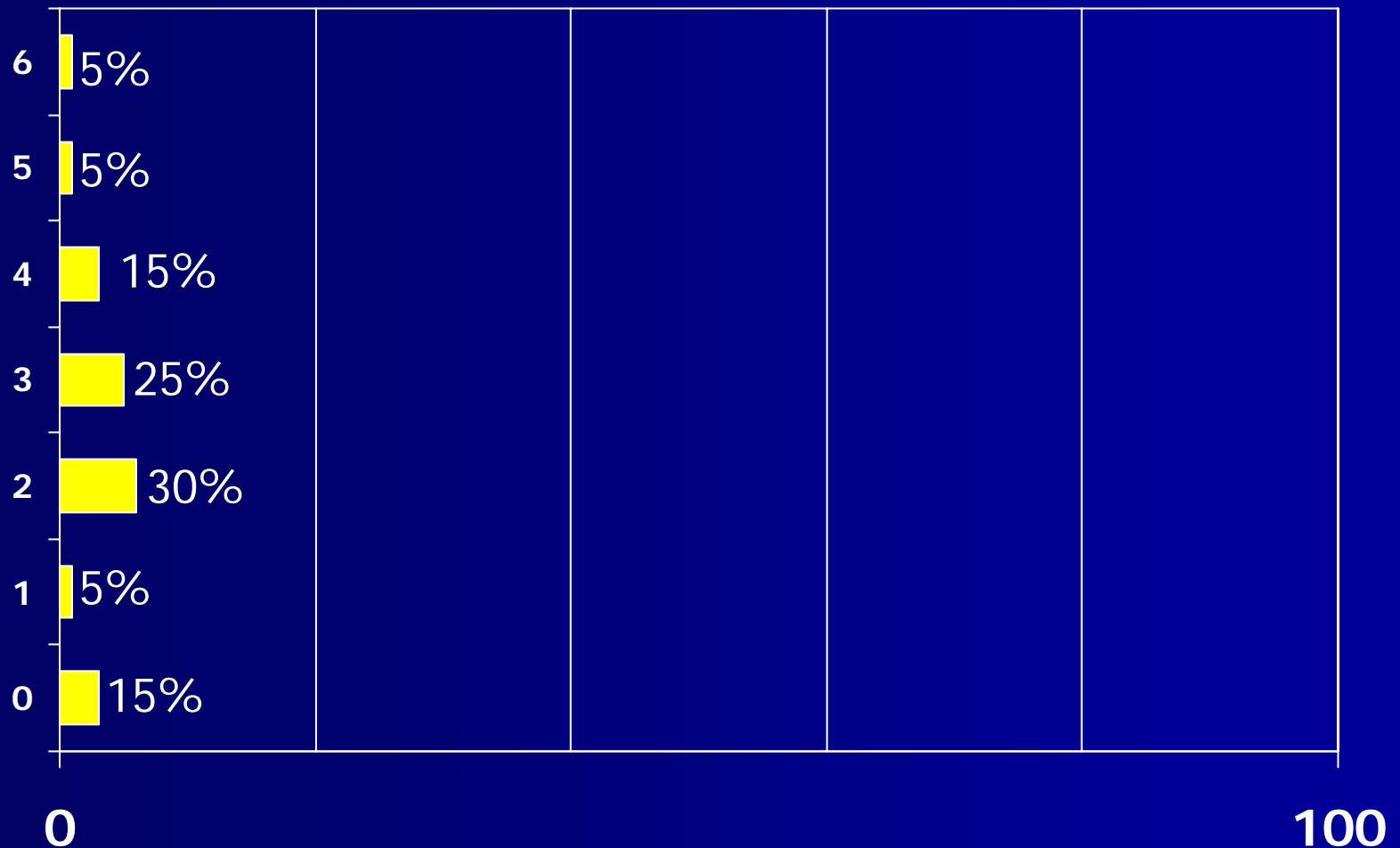
Index d'adéquation en réanimation



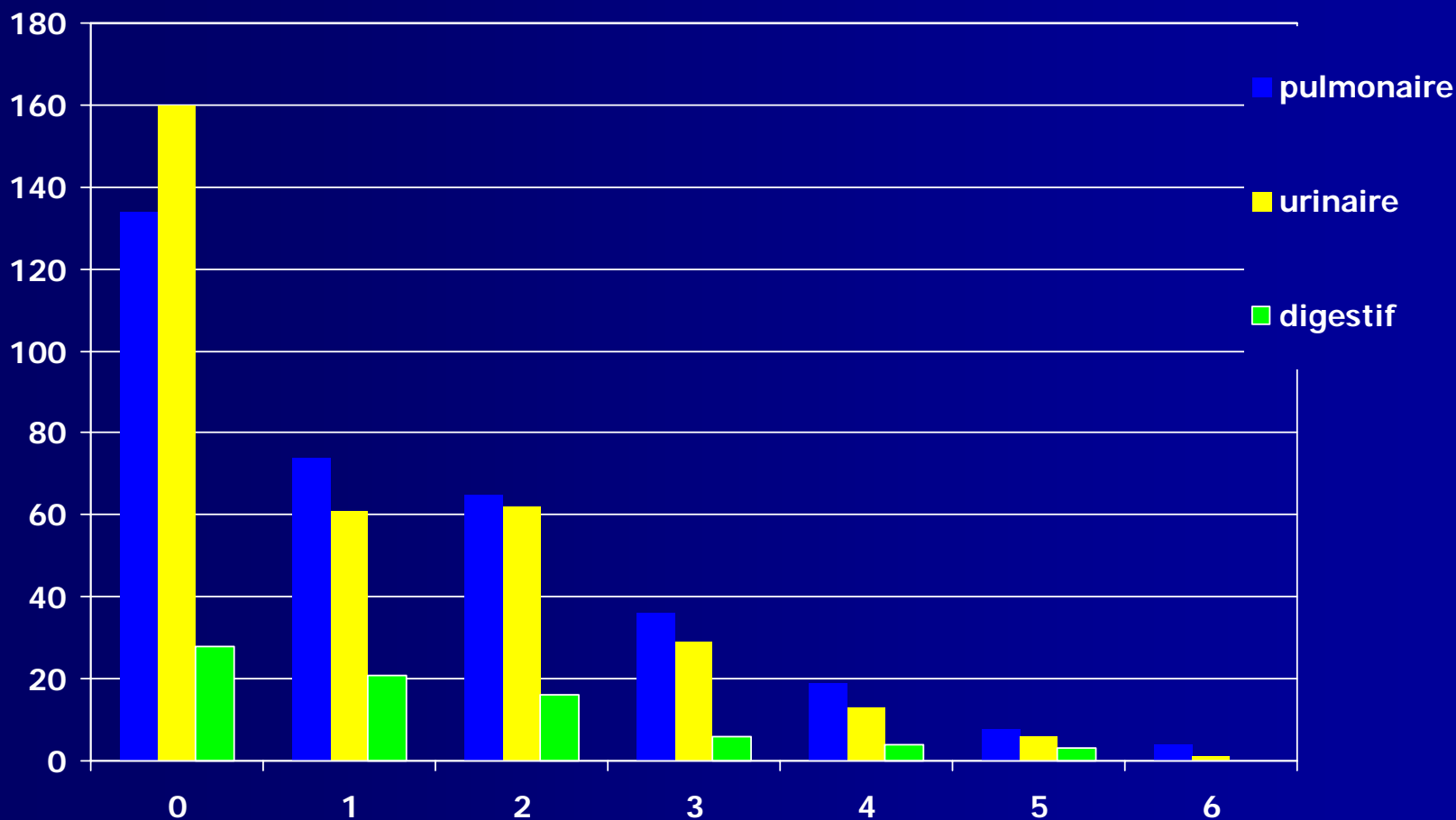
Index d'adéquation SSR



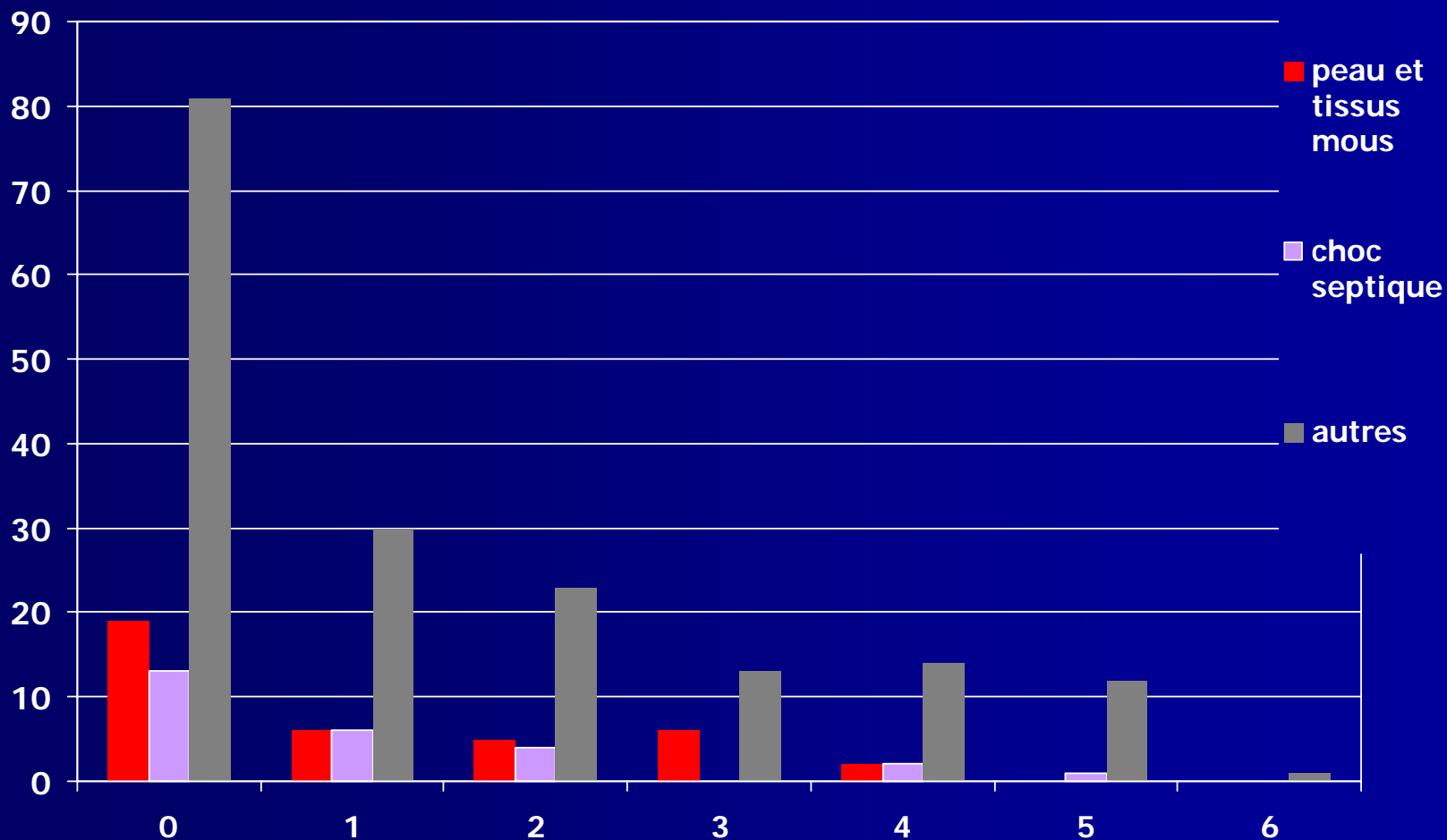
Index d'adéquation urgences



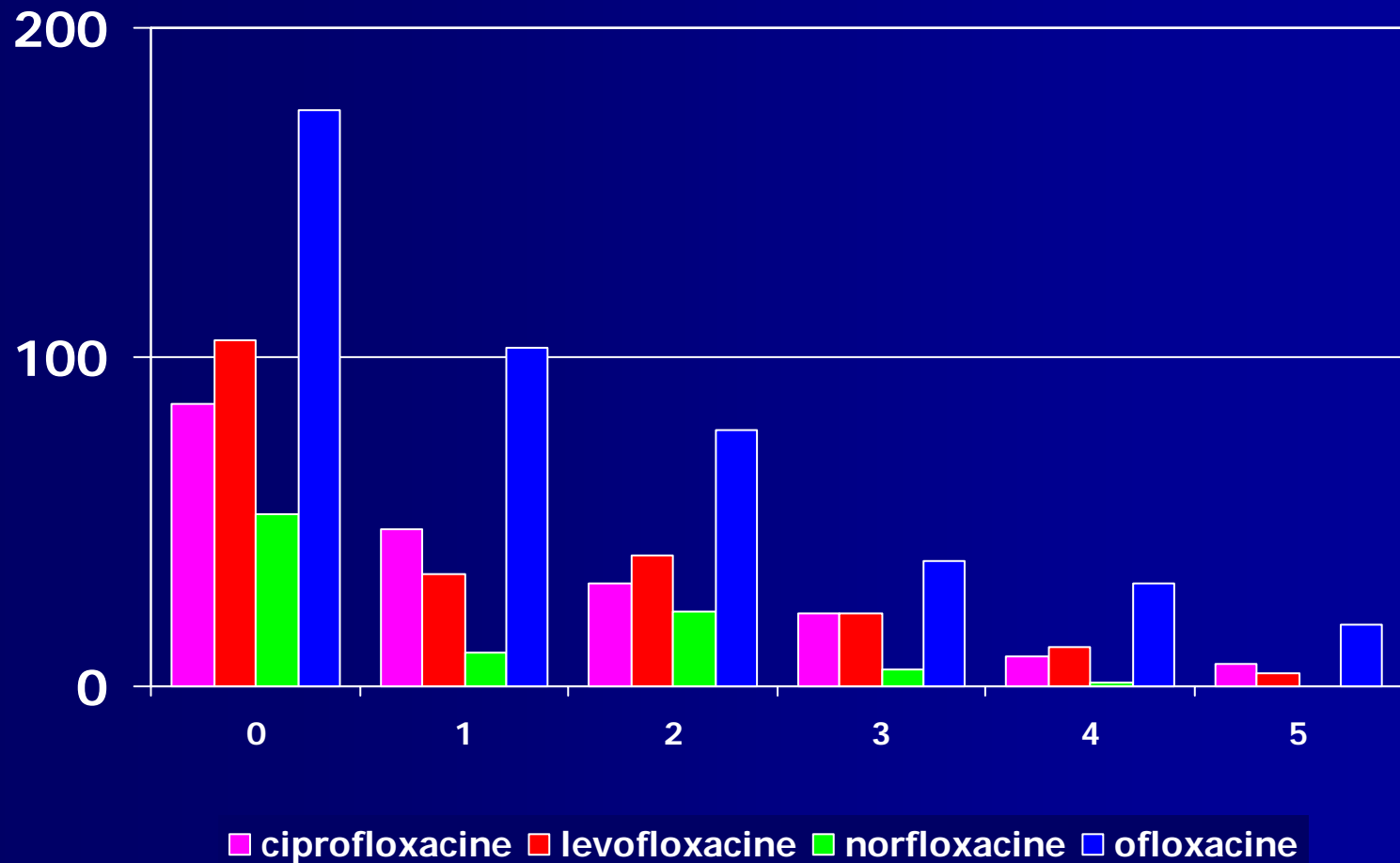
Index d'adéquation selon la pathologie (1)



Index d'adéquation selon la pathologie (2)

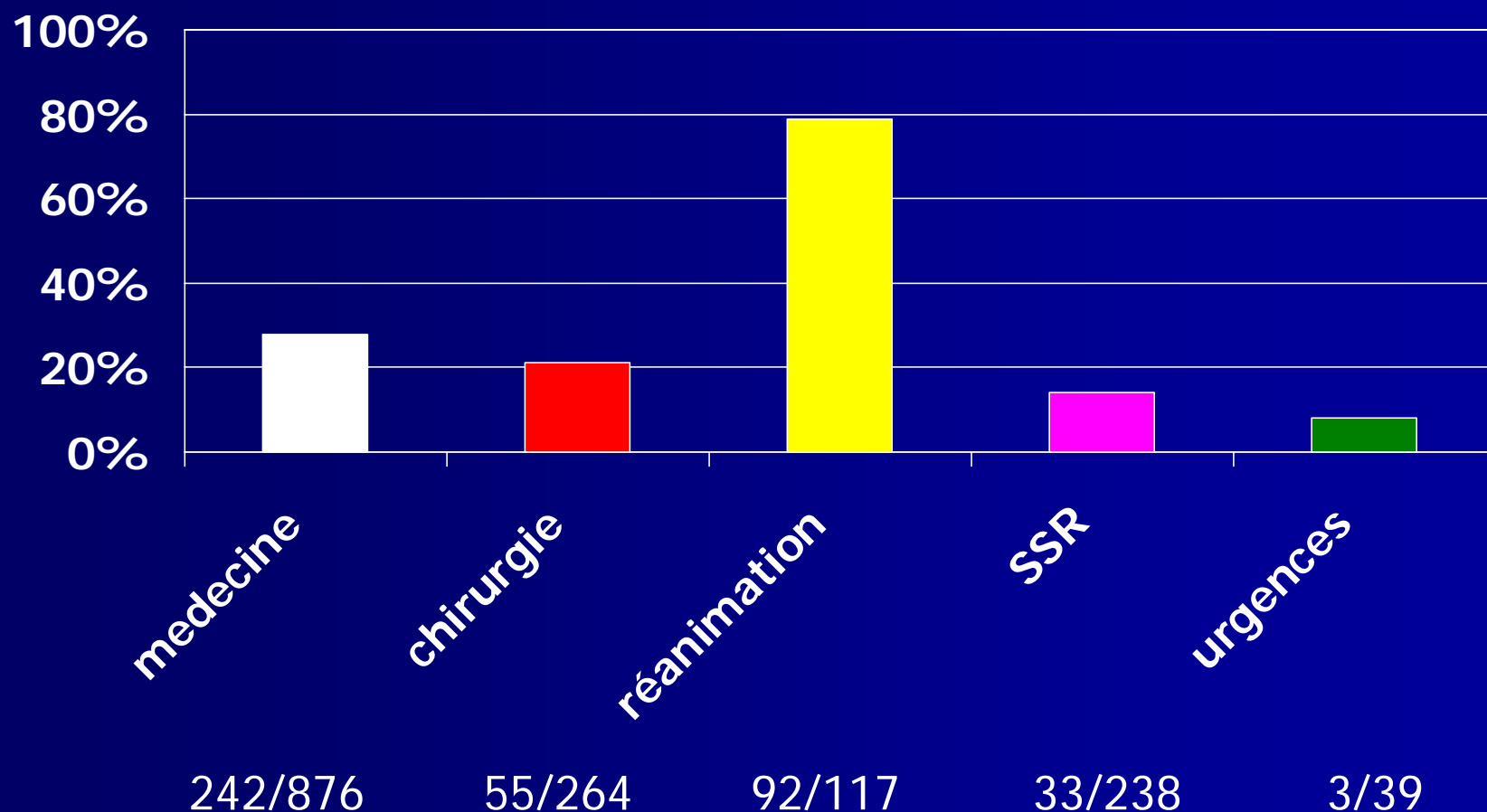


Index d'adéquation selon les molécules



Index d'adéquation

Fiches entièrement conformes (IA=0) : 425 (28%)



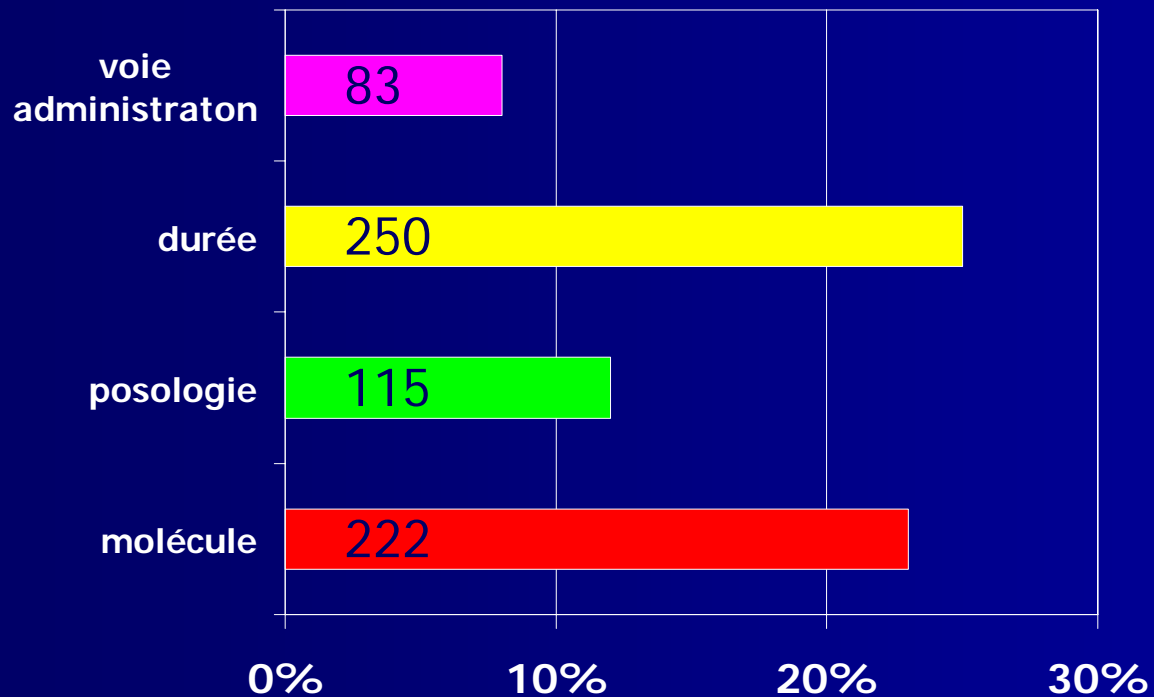
Indication des fluoroquinolones conforme

984 fiches

Index d'adéquation

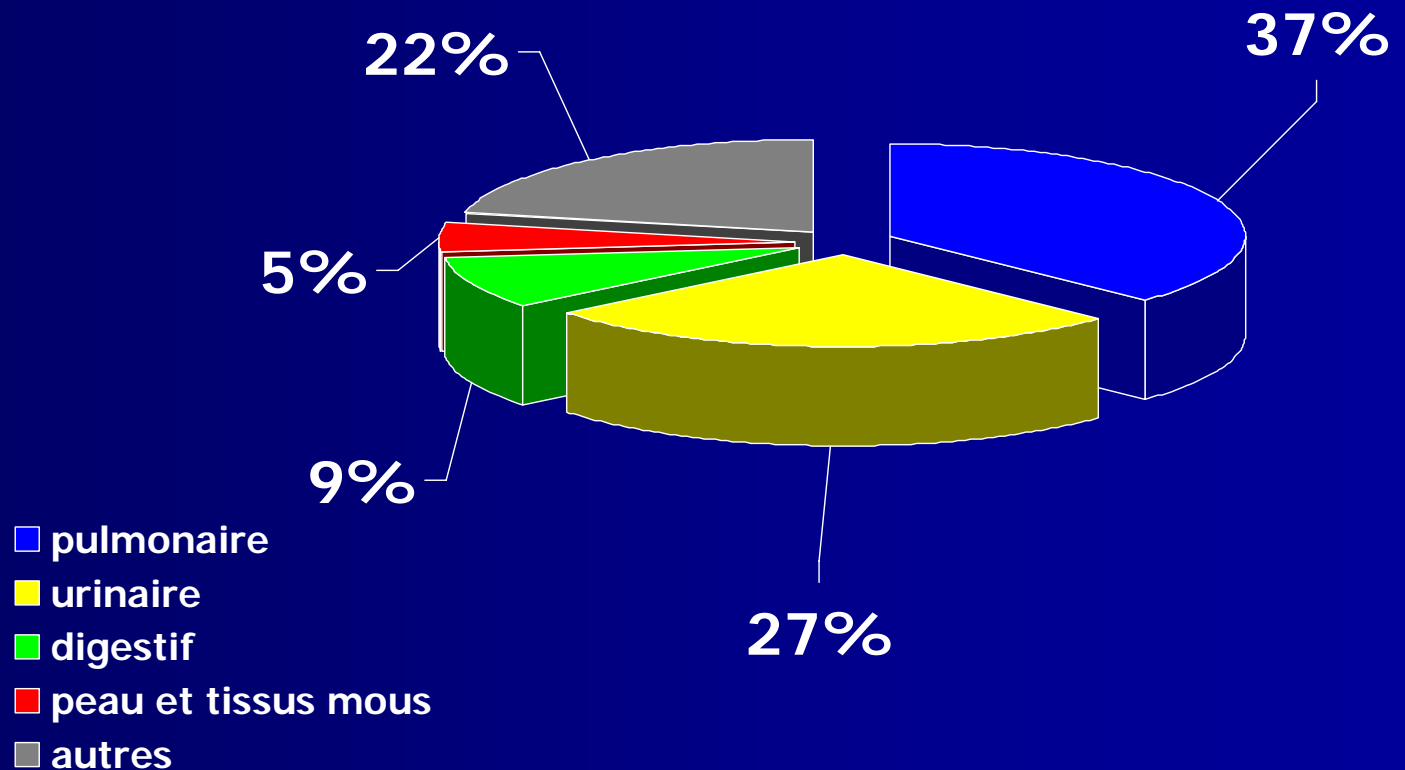
Indication des FQ conforme (n=984)

Non-conformité pour les voies d'administration, la posologie, la durée du traitement et la molécule



Molécule non conforme :

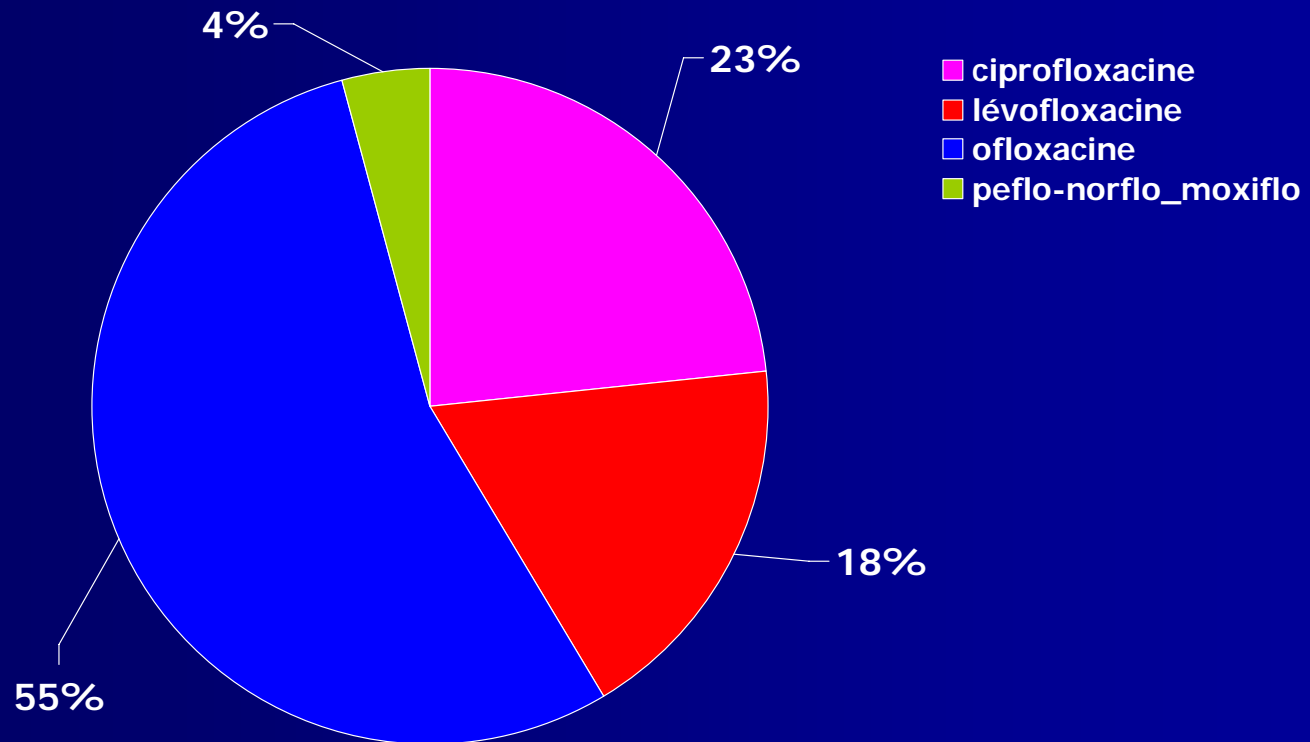
n=221



Répartition par pathologies

Molécule non conforme :

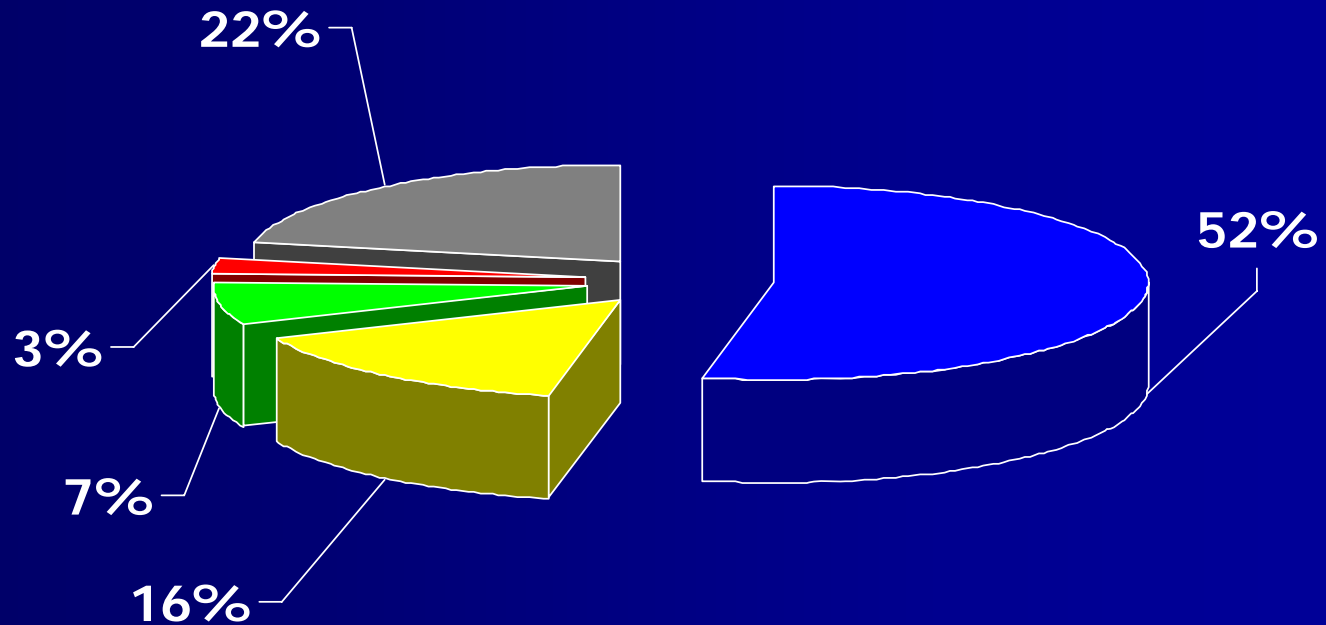
n=221



Répartition par molécules

Posologie non-conforme :

n = 115/901 renseignées

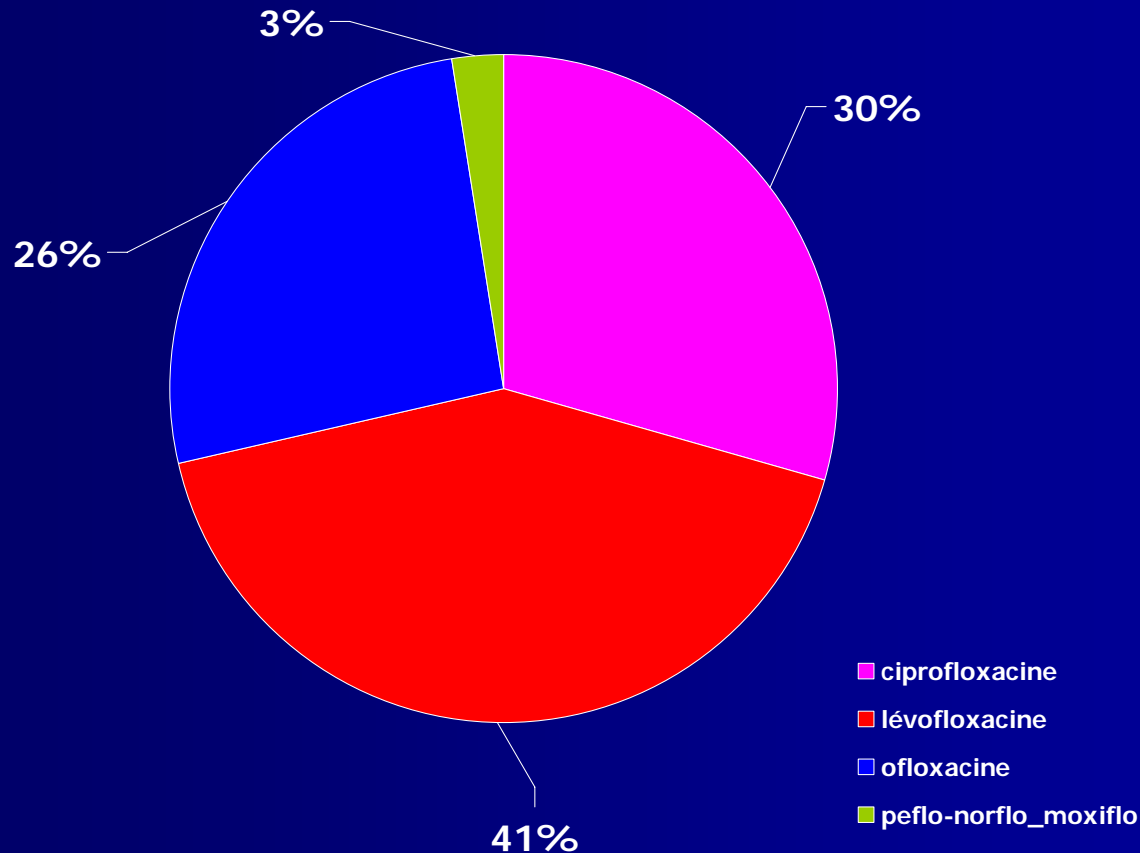


■ pulmonaire ■ urinaire ■ digestif ■ peau et tissus mous ■ autres

Répartition par pathologies

Posologie non-conforme :

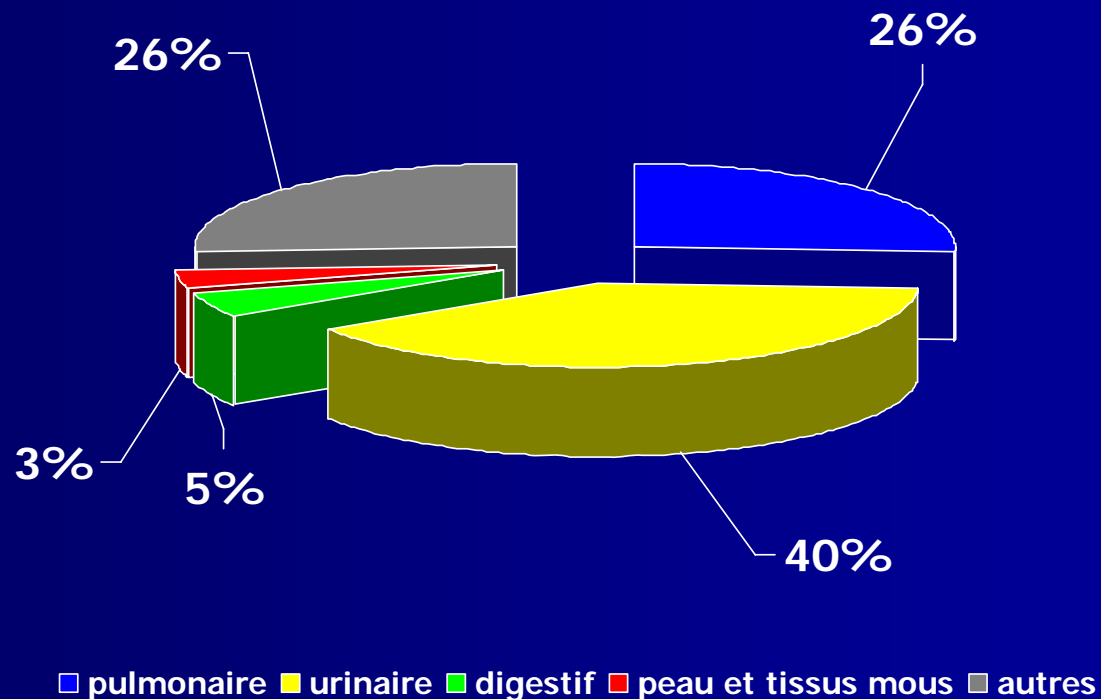
n = 115/901 renseignées



Répartition par molécules

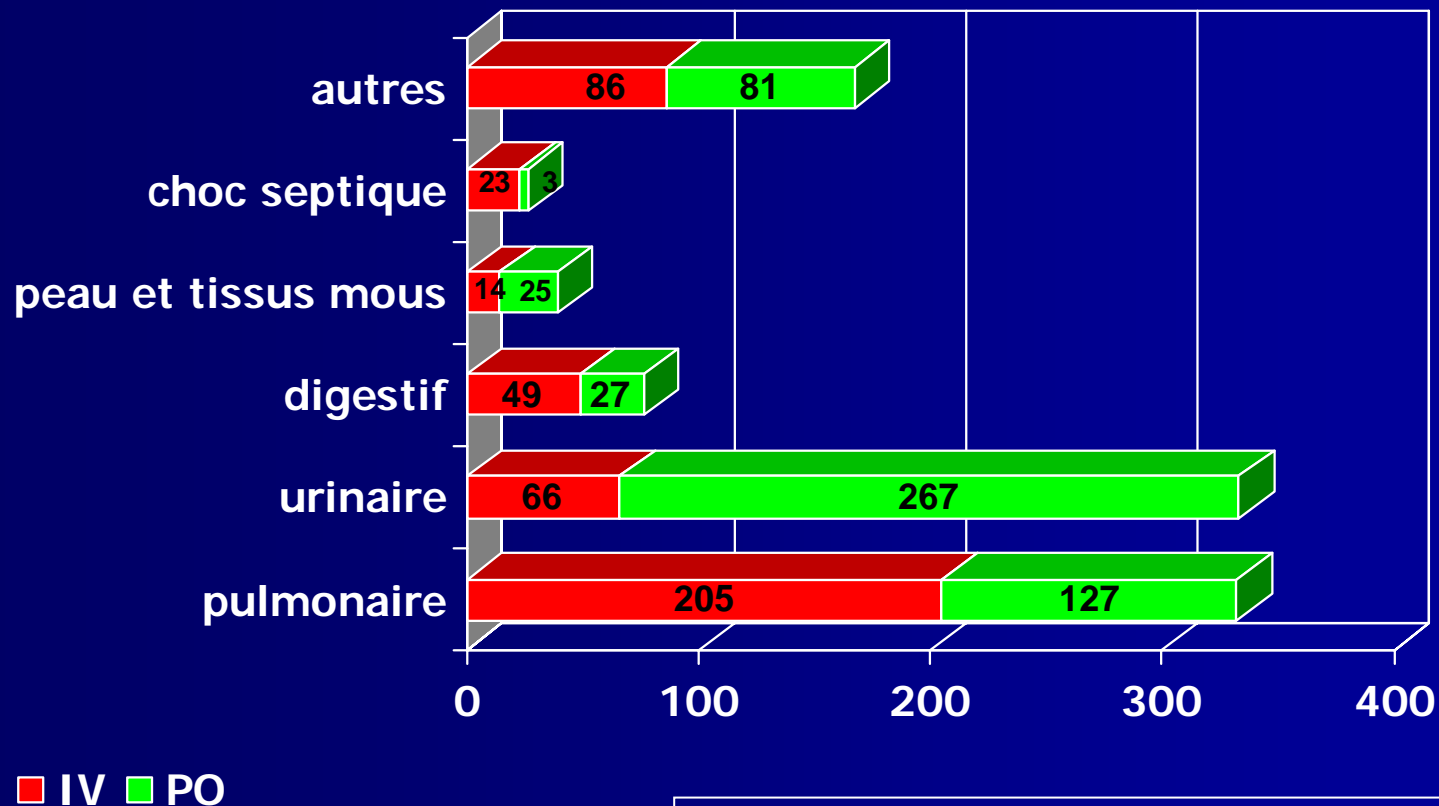
Durée non-conforme :

n = 250/910 renseignées



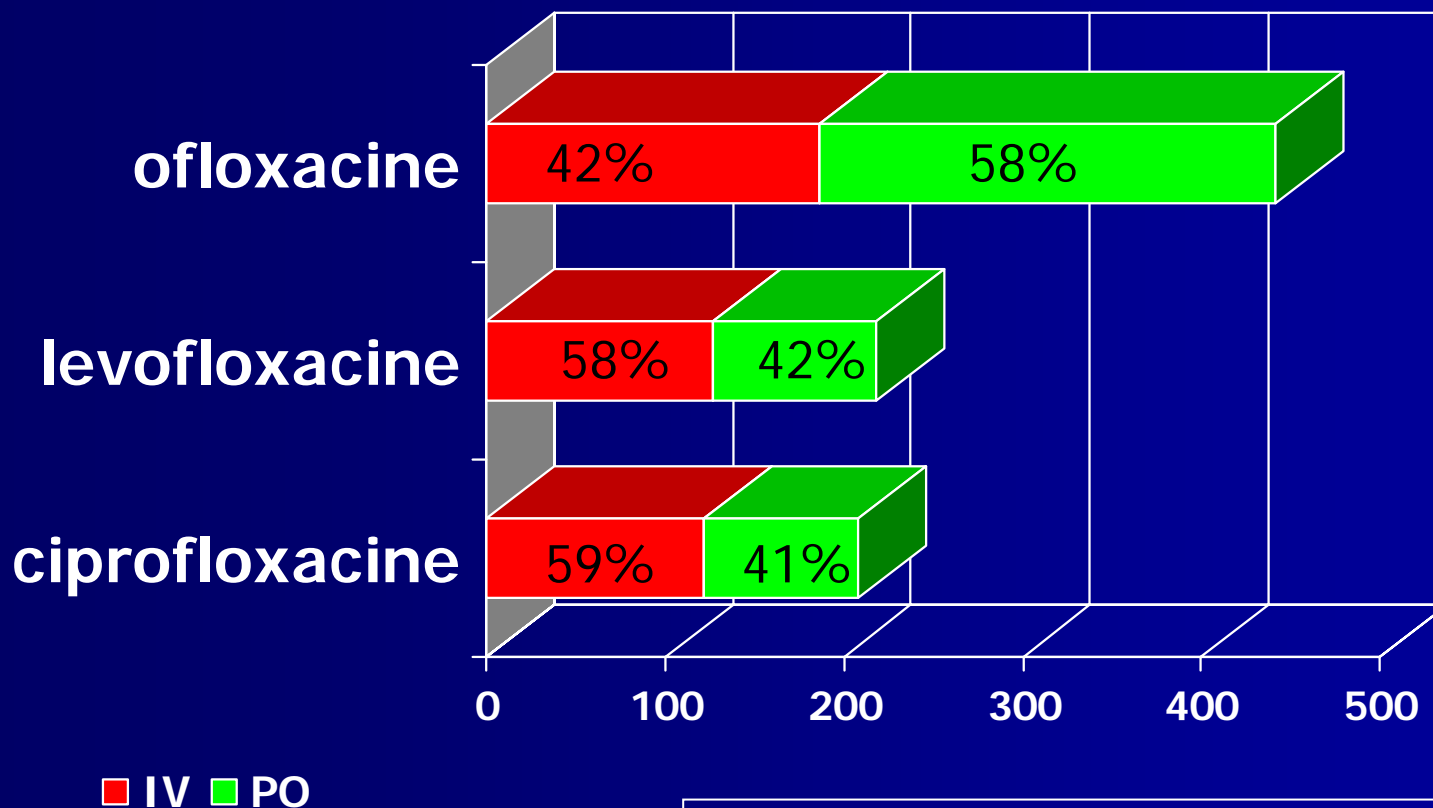
Répartition par pathologies

Voies d'administration selon la pathologie



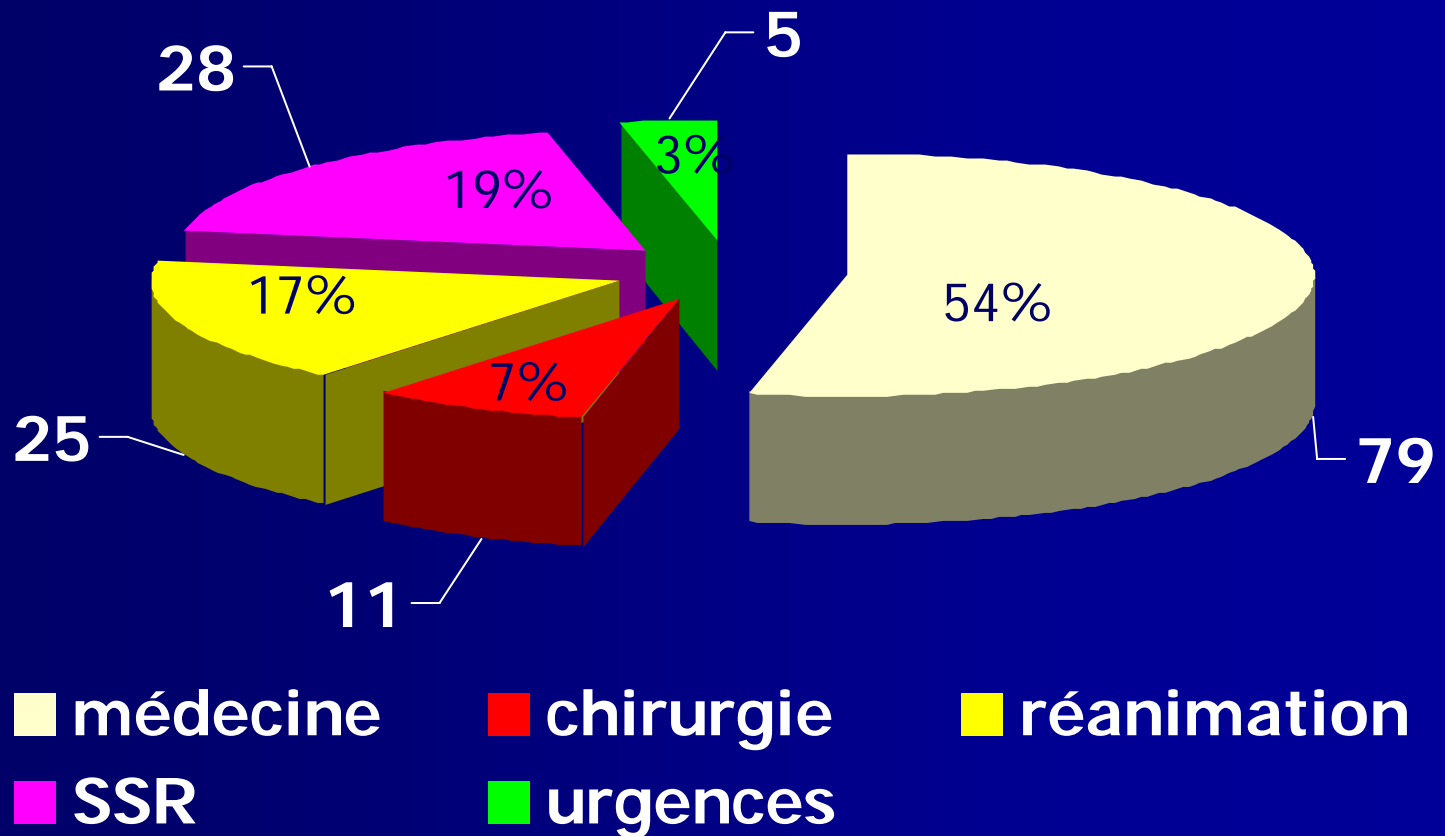
IV = 443, PO = 530

Voies d'administration selon la molécule



IV = 443, PO = 530

FQ dans les 3 mois précédents : n= 148/386 renseignées



Pistes d'amélioration par rapport au référentiel

- Non-conformité : index d'adéquation élevé

FQ d'emblée sur une pneumonie d'origine communautaire, colite pseudomembraneuse, angiocholite, « antibioprophylaxie en ophtalmologie », cholecystite aiguë, fièvre sans précision

Discussion

- Forte participation régionale

- LIMITES

Etude rétrospective, recueil des données

- RESULTATS ET OBJECTIFS

- Nécessaire amélioration de la prescription : indication des FQ non-conforme dans 36% => essayer de réduire de 30% ce score
- 28% de fiches entièrement conformes => essayer d'améliorer ce score de 30%
- Référentiel à compléter

- PERSPECTIVES

- Retour des résultats à chaque établissement
- 2^{ème} tour prévu en 2009

Remerciements



- Référents ayant rempli les fiches
- Binômes
- C Barthélémy, secrétariat Antibiolor

OHS – CJP - Bainville	SSR
Hôpital Saint Joseph - Bitche	Médecine polyvalente, SSR (USLD)
CH - Briey	Méd. interne & générale, Gériatrie, Pneumologie, Soins continus, Chirurgie générale (digestive, urologique), orthopédique, viscérale
Hôpital Saint Jacques - Dieuze	Médecine polyvalente (SSR)
CH Jean Monnet – Epinal	Chir. Générale, Réa. Méd., Médecine Interne, Pneumo., Neurogériatrie
CH Marie Madeleine – Forbach	HGE (Médecine B1, B2), Chirurgie viscérale
HOSPITALOR – Forbach	Pneumologie
Hôpital Alpha Santé – Hayange	Pneumo., Cardio.
CH – Joeuf	SSR Médecine gériatrique
CH – Lunéville	Cardio., Chir. digestive, Traumato., Médecine poly. (A et B), Urologie, SSR (USLD), HGE
Clinique Jeanne d'Arc – Lunéville	Chir. digestive, Urologie, Chir. Ortho., Ophtalmo., Gynéco., Méd. Poly.
Hôpital St François – Marange-Silvange	Gériatrie, SSR (USLD)
CHR Metz-Thionville	Hématologie, Pneumologie, Réa. Chir., Réa. Poly.,
HP Metz (St André – Ste Blandine)	Urologie, Cardio., Chir. Vasculaire, Diabéto., Chir. ORL, Médecine interne, SSR, HGE, Uro.
Hôpital du Val du Madon – Mirecourt	Gériatrie (EHPAD), SSR

CHU Nancy	Diabéto., SAU, Réa. Chir., Méd. interne & générale, Neurochir., Réa. Méd., Dermato., MIT, Cardio., Gériatrie, Hémato., HGE, Réa. Resp., Méd. Interne digestive, Ophtalmo., Pneumo.
Clinique Ambroise Paré - Nancy	Chir. Générale, Réa. Poly., Cardio. (USIC)
Polyclinique Gentilly - Nancy	Oncologie, Pneumo., Réa. Chir., HGE, Méd. Poly., Réa. Méd., Chir. Digestive, SAU, Chir. Traumato., Urologie
CH Lemire – Saint Avold	Médecine Poly. Gériatrique, Cardio., Pneumo., SSR, HDJ
HOSPITALOR – Saint Avold	Chir. Digest., Chir. Ortho., Uro., Réa. Chir., Réa. Méd., Réa. Poly., Pneumo., SSR, Gynéco.
CH – Saint Dié	Médecine (Diabéto., Pneumo., HGE, Cardio., Gériatrie) Chir. Viscérale, ORL, Chir. Ortho., Réa. Méd., SSR, Gynéco.
CHG/Hôpital de Hoff – Sarrebourg	Médecine Interne, Cardio., Chir. Viscérale, Chir. Osseuse, Réa. Méd., Gynéco., Pneumo.
Hôpital du Parc – Sarreguemines	Réa. Méd., Pneumo., Méd. Poly., Ophtalmo.
CH – Toul	Réa. Poly., Chir. Générale
CAV – Vandoeuvre	Réa. Poly., Oncologie Médicale, Chirurgie Générale, Radiothérapie
CH – Verdun	Méd. Interne (Néphro., Endocrino., Diabéto., HGE)
CH – Vittel	HGE, Méd. Poly., SSR
CH – Chaumont	Chir. Viscérale, Chir. Ortho., Méd. Poly., Pneumo., Rhumato., SAU